

DÚVIDAS FREQUENTES:

1. Sou novo no portal E-Saj e acabei de fazer meu cadastro, e a nova versão não habilita para mim, o que fazer?

Para os novos usuários do Portal a nova versão também será habilitada, porém não é imediata ao cadastro, aguarde 1 dia e se mesmo assim a nova versão não habilitar, entre em contato com o suporte.

2. Como sei se estou na versão nova ou na versão antiga?

Verifique o canto superior direito da página ele indicará se você está na versão nova ou antiga do portal.

The screenshot shows the e-SAJ Portal de Serviços website. The browser address bar displays the URL: <https://esaj.tjsp.jus.br/esaj/portal.do?servico=>. The page header includes the logo of the Tribunal de Justiça de São Paulo and the text "e-SAJ Portal de Serviços". In the top right corner, there are navigation links: "CAIXA POSTAL", "CADASTRO", "CONTATO", and "AJUDA". Below these links, the user is identified as "Usuario Testes CNA" with a "(Sair)" link. A prominent "NOVA VERSÃO" button is visible in the top right corner. The main content area features a "Bem-vindo" message and a grid of service icons with descriptions. A left sidebar contains a "MENU" with various service categories.

MENU

- Administração dos Usuários da Instituição
- Consultas Processuais
- Requisitórios
- Consultas de Jurisprudência
- Contratos
- Diário da Justiça Eletrônico
- Biblioteca
- Push
- Certidões
- Corregedoria
- Conferência de Documento Digital
- Consulta de Julgados de 1º Grau
- Peticionamento Eletrônico
- Intimações On-line

Bem-vindo

O portal e-SAJ é uma solução que visa facilitar a troca de informações e agilizar o trâmite processual por meio de diversos serviços WEB voltados para os advogados, cidadãos e serventuários da Justiça.

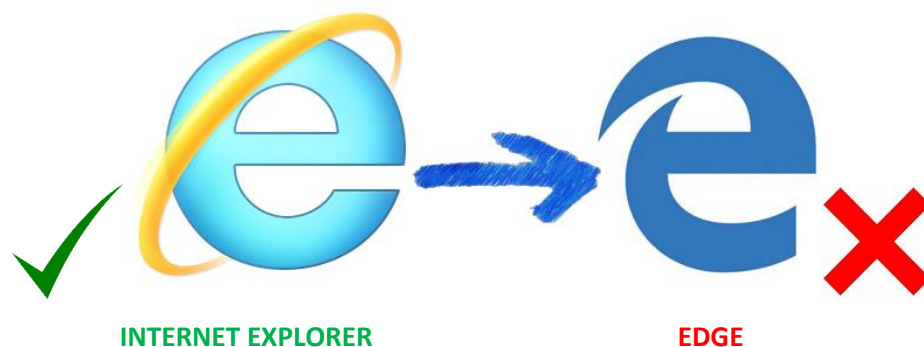
Administração dos Usuários da Instituição Administração dos usuários da instituição	Consultas Processuais Acesso a informações de tramitação dos processos de Primeiro e Segundo Grau.
Requisitórios Possibilita que devedor tenha acesso aos requisitórios e mapas orçamentários de sua entidade devedora.	Consultas de Jurisprudência Pesquisa simples e avançada às informações das jurisprudências de Segundo Grau.
Contratos Consulta completa aos contratos e convênios da Secretaria de Administração.	Diário da Justiça Eletrônico Consulta aos cadernos das edições publicadas do Diário da Justiça Eletrônico.
Biblioteca Consulta ao acervo bibliográfico, normas, súmulas e ementário de jurisprudência do TJSP.	Push O Push permite ao advogado receber por e-mail as informações referentes à movimentação processual.
Certidões Certidões	Corregedoria Portal de consulta aos pareceres e decisões da Corregedoria Geral da Justiça
Conferência de Documento Digital Conferência de documentos impressos com os originais em formato eletrônico.	Consulta de Julgados de 1º Grau Pesquisa às informações dos julgados de Primeiro Grau.
Peticionamento Eletrônico	Intimações On-line

Clicando sobre o ícone é possível alternar as versões sempre que desejar.

Dúvidas frequentes no Internet Explorer:

3. A Versão nova, não está funcionando no Internet Explorer, o que fazer?

Primeiro, verifique se você realmente está no Internet Explorer, é comum confundir o Edge com Internet Explorer:



Caso você esteja no Internet Explorer, e mesmo assim o portal não funcionar, é necessário verificar em qual versão o seu navegador está, para verificar pressione “alt +X” e clique em “sobre o Internet Explorer”:

https://esaj.tjsp.jus.br/esaj/portal.do?servico= e-SAJ

Tribunal de Justiça de São Paulo
Poder Judiciário

@-SAJ Portal de Serviços

Bem-vindo

MENU

- Consultas Processuais
- Requisitórios
- Consultas de Jurisprudência
- Contratos
- Diário da Justiça Eletrônico
- Biblioteca
- Push
- Certidões
- Corregedoria
- Conferência de Documento Digital
- Consulta de Julgados de 1º Grau
- Peticionamento Eletrônico

O portal e-SAJ é uma solução que visa facilitar a troca de informações e agilizar o trâmite processual por meio de diversos serviços WEB voltados para os advogados, cidadãos e servidores da justiça.

- Consultas Processuais**
Acesso a informações de tramitação dos processos de Primeiro e Segundo Grau.
- Consultas de Jurisprudência**
Pesquisa simples e avançada às informações das jurisprudências de Segundo Grau.
- Diário da Justiça Eletrônico**
Consulta aos cadernos das edições publicadas do Diário da Justiça Eletrônico.
- Push**
O Push permite ao advogado receber por e-mail as informações referentes à movimentação processual.
- Corregedoria**
Portal de consulta aos pareceres e decisões da Corregedoria Geral da Justiça
- Consulta de Julgados de 1º Grau**
Pesquisa às informações dos julgados de Primeiro Grau.
- Requisitórios**
Possibilita que devedor tenha acesso aos requisitórios e mapas orçamentários de sua entidade devedora.
- Contratos**
Consulta completa aos contratos e convênios da Secretaria de Administração.
- Biblioteca**
Consulta ao acervo bibliográfico, normas, súmulas e ementário de jurisprudência do TJSP.
- Certidões**
Certidões
- Conferência de Documento Digital**
Conferência de documentos impressos com os originais em formato eletrônico.
- Peticionamento Eletrônico**
Protocolo e consulta de petições iniciais e intermediárias de Primeiro Grau, Segundo Grau e do Colégio Recursal Central da Capital.

Imprimir
Arquivo
Zoom (100%)
Segurança
Adicionar site à exibição Aplicativos
Exibir downloads Ctrl+J
Gerenciar Complementos
Ferramentas para desenvolvedores F12
Ir para sites fixos
Configurações do Modo de Exibição de Compatibilidade
Opções da Internet
Sobre o Internet Explorer

https://esaj.tjsp.jus.br/esaj/portal.do?servico= e-SAJ

Tribunal de Justiça de São Paulo
Poder Judiciário

@-SAJ Portal de Serviços

CAIXA POSTAL | CADASTRO | CONTATO | AJUDA

Identificar-se

Bem-vindo

MENU

- Consultas Processuais
- Requisitórios
- Consultas de Jurisprudência
- Contratos
- Diário da Justiça Eletrônico
- Biblioteca
- Push
- Certidões
- Corregedoria
- Conferência de Documento Digital
- Consulta de Julgados de 1º Grau
- Peticionamento Eletrônico

O portal e-SAJ é uma solução que visa facilitar a troca de informações e agilizar o trâmite processual por meio de diversos serviços WEB voltados para os advogados, cidadãos e servidores da justiça.

- Consultas de Jurisprudência**
Pesquisa simples e avançada às informações das jurisprudências de Segundo Grau.
- Diário da Justiça Eletrônico**
Consulta aos cadernos das edições publicadas do Diário da Justiça Eletrônico.
- Push**
O Push permite ao advogado receber por e-mail as informações referentes à movimentação processual.
- Corregedoria**
Portal de consulta aos pareceres e decisões da Corregedoria Geral da Justiça
- Consulta de Julgados de 1º Grau**
Pesquisa às informações dos julgados de Primeiro Grau.
- Conferência de Documento Digital**
Conferência de documentos impressos com os originais em formato eletrônico.
- Peticionamento Eletrônico**
Protocolo e consulta de petições iniciais e intermediárias de Primeiro Grau, Segundo Grau e do Colégio Recursal Central da Capital.

Sobre o Internet Explorer

Internet Explorer 11

Versão: 11.953.14393.0
Atualizar Versões: 11.0.40 (KB4012204)
ID do produto: 00150-20000-00003-AA459

Instalar novas versões automaticamente

© 2015 Microsoft Corporation. Todos os direitos reservados.

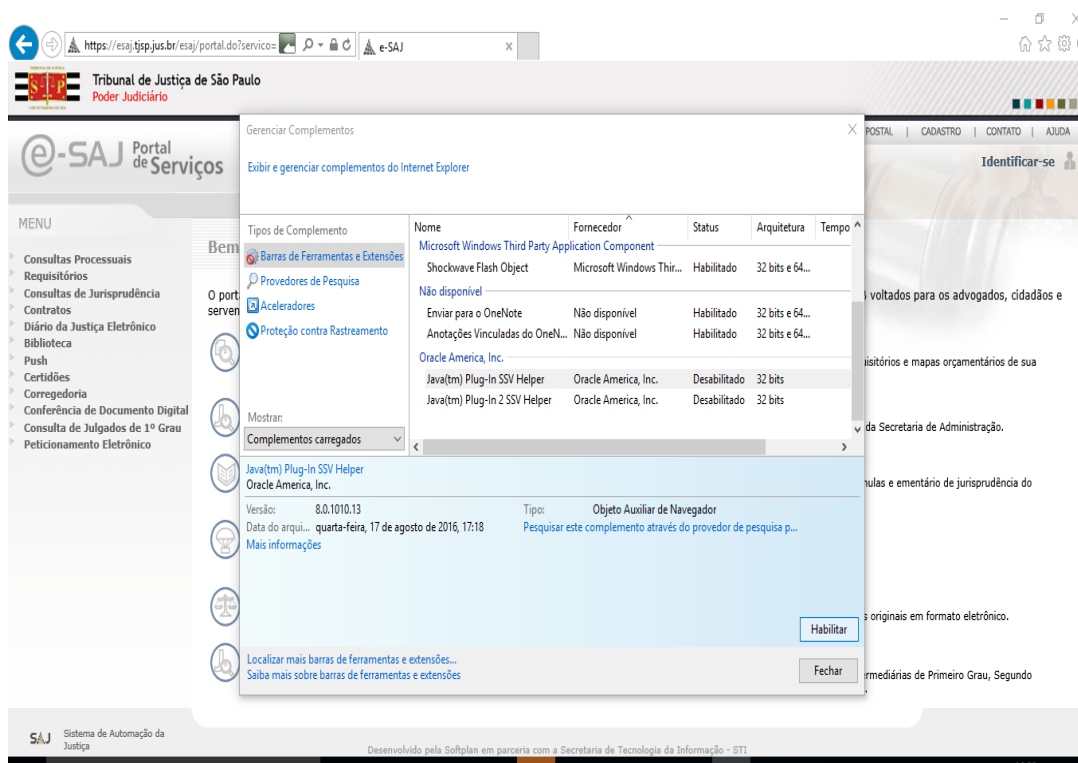
Fechar

O novo Portal E-Saj funciona na versão mais atual do Internet Explorer.

4. Me loguei e mesmo assim o portal não carrega o certificado.

Será necessário verificar se o componente está habilitado no navegador.

Como habilitar: Alt + X, clique em gerenciar complementos, vá em barras de ferramentas e Extensões, clique em habilitar:



DÚVIDAS FREQUENTES NO GOOGLE CHROME:

5. Não consigo retornar a versão antiga no Google Chrome?

A versão antiga não funciona no google chrome, recomenda-se utilização no Internet Explorer ou Mozilla Firefox.

6. Não consigo instalar o Web signer o que fazer?

Verifique se o seu navegador está atualizado, o novo portal funciona na versão mais atual do google chrome (versão 56).

7. Estou na versão mais atualizada do navegador e mesmo assim não consigo instalar o Web Signer.

Verifique se o anti vírus instalado em seu computador não bloqueia instalações de extensões, normalmente nesses casos um pop-up sinaliza o bloqueio. Caso exista esse bloqueio, desabilite a função, em caso de dúvidas entre em contato com um técnico de sua confiança ou ligue para o suporte .

DÚVIDAS FREQUENTES NO MOZILLA FIREFOX:

8. Não consigo utilizar o novo portal no Mozilla Firefox.

Verifique a versão que o seu navegador se encontra, o novo portal está habilitado nas versões 52 ou superior.

9. Não consigo utilizar a versão antiga do portal.

A versão antiga do portal não está disponível no navegador Mozilla Firefox, devido a remoção do applet.

10. O novo portal E-Saj é incompatível com o portal da Justiça do Trabalho (PJE).

Para quem peticiona na Justiça do Trabalho recomenda-se não utilizar o Portal E-Saj no Mozilla Firefox, deixando o navegador exclusivo para esses peticionamentos, utilize o portal E-Saj no google chrome ou no Internet Explorer.