



Ministério da Fazenda



Receita Federal
Coordenação-Geral de Previsão e Análise

Análise da Arrecadação das Receitas Federais

ABRIL/2008

MINISTRO DA FAZENDA

Guido Mantega

SECRETÁRIO DA RECEITA FEDERAL DO BRASIL

Jorge Antônio Deher Rachid

COORDENADOR-GERAL DE PREVISÃO E ANÁLISE

Raimundo Eloi de Carvalho

Análise da Arrecadação das Receitas Federais – Abril de 2008

Equipe Técnica

Marylda Macedo de Almeida e Castro

Francisco Rodrigues Braga Júnior

Itamar Alves Barbosa Júnior

Marcelo de Mello Gomide Loures

Rodrigo Zanotele Hemerly de Almeida

Cristina Marcia Dias Hoffmann

Rogério Augusto de Oliveira Lima

É autorizada a reprodução total ou parcial do conteúdo desta publicação desde que citada a fonte.

Esplanada dos Ministérios

Edifício Sede do Ministério da Fazenda, 7º andar, sala 705

Brasília – DF CEP - 70.048-900

Brasil

Tel.: Voz : (061) 3412.2750/2751

Fax : (061) 3412.1728

<http://www.receita.fazenda.gov.br>

SUMÁRIO

I. Considerações Gerais.....	1
II. Desempenho do mês em relação ao mês anterior.....	3
III. Desempenho do mês em relação ao mesmo mês do ano anterior.....	4
IV. Desempenho acumulado no ano em relação ao mesmo período do ano anterior.....	9
V. Informações Adicionais.....	16
. Tabela I (Arrecadação – Março e Abril/08 e Abril/07 – A preços correntes).....	22
. Tabela I-A (Arrecadação – Março e Abril/08 e Abril/07 – IPCA).....	23
. Tabela I-B (Arrecadação – Março e Abril/08 e Abril/07 – IGP-DI).....	24
. Tabela II (Arrecadação – Janeiro a Abril – 2008/2007 – A preços correntes).....	25
. Tabela II-A (Arrecadação – Janeiro a Abril – 2008/2007 – IPCA).....	26
. Tabela II-B (Arrecadação – Janeiro a Abril – 2008/2007 – IGP-DI).....	27
. Tabela III (Arrecadação – Janeiro/04 a Abril/08 – A preços correntes).....	28
. Tabela III-A (Arrecadação – Janeiro/04 a Abril/08 – IPCA).....	29
. Tabela III-B (Arrecadação – Janeiro/04 a Abril/08 – IGP-DI).....	30
. Tabela IV (Depósitos Judiciais – Janeiro/04 a Abril/08 – A preços correntes).....	31
. Tabela IV-A (Depósitos Judiciais – Janeiro/04 a Abril/08 – IPCA).....	32
. Tabela IV-B (Depósitos Judiciais – Janeiro/04 a Abril/08 – IGP-DI).....	33
. Gráfico I-A (Arrecadação – Janeiro/05 a Abril/08 – IPCA).....	34
. Gráfico I-B (Arrecadação – Janeiro/05 a Abril/08 – IGP-DI).....	35
. Gráfico II-A (Arrecadação I. Renda, IPI e Contribuições – Janeiro/05 a Abril/08 – IPCA).....	36
. Gráfico II-B (Arrecadação I. Renda, IPI e Contribuições – Janeiro/05 a Abril/08 – IGP-DI).....	37

ANÁLISE DA ARRECADAÇÃO DAS RECEITAS FEDERAIS ABRIL DE 2008

I. CONSIDERAÇÕES GERAIS

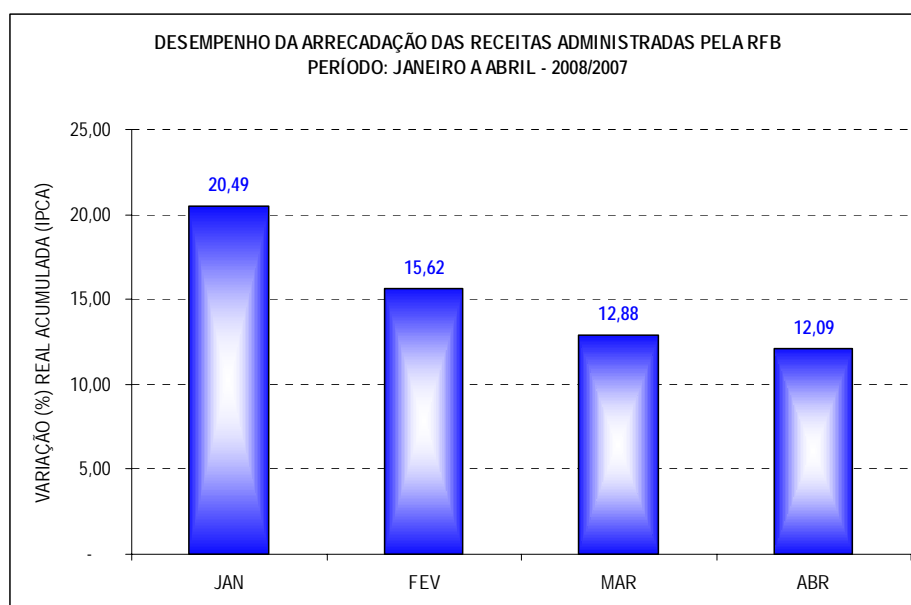
A arrecadação dos impostos e contribuições administrados pela Secretaria da Receita Federal do Brasil – RFB e das demais receitas (taxas e contribuições controladas por outros órgãos) atingiu o valor de **R\$ 59.754 milhões** no mês de abril de 2008 e **R\$ 221.495 milhões** no período de janeiro a abril de 2008.

O desempenho da arrecadação das receitas administradas pela RFB no primeiro quadrimestre de 2008, em relação a igual período de 2007, ocorreu conforme demonstrado no quadro e gráfico a seguir, encerrando o período com uma variação real acumulada, com atualização pelo IPCA, de 12,09%.

DESEMPENHO DA ARRECADAÇÃO DAS RECEITAS ADMINISTRADAS PELA RFB PERÍODO: JANEIRO A ABRIL - 2008/2007

UNIDADE: R\$ MILHÕES

MÊS	ARRECADAÇÃO (A PREÇOS CORRENTES)		VARIÇÃO (%)		
	2008 [A]	2007 [B]	NOMINAL [A]/[B]	REAL (IPCA) [A]/[B]	
				MÊS	ACUM.
JAN	59.404	47.150	25,99	20,49	20,49
FEV	47.122	40.956	15,06	9,98	15,62
MAR	50.012	44.455	12,50	7,42	12,88
ABR	56.209	48.676	15,47	9,93	12,09
TOTAL	212.747	181.238	17,39	12,09	-



Cabe destacar que o resultado da arrecadação relativa ao mês de abril foi influenciado, sobremaneira, pela recuperação da arrecadação relativa a débitos em atraso, materializada pela arrecadação de multa, juros e depósitos judiciais, com crescimento real de 74,93%, conforme demonstrado no quadro a seguir.

ARRECADAÇÃO DA RECEITA ADMINISTRADA PELA RFB
PERÍODO: ABRIL - 2008/2007
(A PREÇOS DE ABRIL/08 - IPCA)

UNIDADE: R\$ MILHÕES

DISCRIMINAÇÃO	ARRECADAÇÃO		DIFERENÇAS	
	2008 [A]	2007 [B]	[A]-[B]	[A]/[B]%
MULTA/JUROS/DEP. JUD./ADM.	2.906	1.661	1.245	74,93
DEMAIS	53.303	49.469	3.834	7,75
TOTAL	56.209	51.130	5.078	9,93

O quadro a seguir apresenta os valores mensais e acumulados da arrecadação do período de janeiro a abril de 2007 e 2008 e as variações nominais e reais.

ARRECADAÇÃO DAS RECEITAS FEDERAIS
(A PREÇOS CORRENTES E A PREÇOS DE ABRIL/08 - IPCA/IGP-DI)
PERÍODO: JANEIRO A ABRIL - 2008/2007

RECEITA		ARRECADAÇÃO (R\$ MILHÕES)					VARIÇÃO (%)		
		2008			2007		ABR/08 MAR/08	ABR/08 ABR/07	JAN-ABR/08 JAN-ABR/07
		ABR	MAR	JAN-ABR	ABR	JAN-ABR			
RECEITA ADMINISTRADA PELA RFB [A]	NOMINAL	56.209	50.012	212.747	48.676	181.238	12,39	15,47	17,39
	IPCA	56.209	50.288	214.416	51.130	191.285	11,77	9,93	12,09
	IGP-DI	56.209	50.573	215.484	53.666	200.355	11,14	4,74	7,55
DEMAIS RECEITAS [B]	NOMINAL	3.545	989	8.748	2.369	6.663	258,54	49,67	31,29
	IPCA	3.545	994	8.812	2.488	7.036	256,58	42,49	25,24
	IGP-DI	3.545	1.000	8.848	2.611	7.368	254,57	35,76	20,09
TOTAL [A]+[B]	NOMINAL	59.754	51.001	221.495	51.045	187.900	17,16	17,06	17,88
	IPCA	59.754	51.282	223.229	53.618	198.322	16,52	11,44	12,56
	IGP-DI	59.754	51.572	224.332	56.278	207.723	15,86	6,18	8,00

A análise detalhada do comportamento da arrecadação está contida nos itens **II**, **III** e **IV**, a seguir.

II. DESEMPENHO DA ARRECADAÇÃO DE ABRIL DE 2008 EM RELAÇÃO A MARÇO DE 2008 (Tabelas I, I-A, e I-B).

A arrecadação das Receitas Administradas pela RFB apresentou, no mês de abril de 2008, variações reais de **+11,77%/+11,14%** em relação ao mês anterior.

Os principais fatores que contribuíram para esse resultado foram:

- pagamento da 1ª cota ou da cota única do saldo a pagar do IRPF referente à Declaração de Ajuste/2008, ano base 2007. Esse fator explica os acréscimos reais de 284,53%/282,36%, em relação ao mês anterior, observados na arrecadação do tributo;
- pagamento, em abril de 2008, da 1ª cota ou da cota única do IRPJ e da CSLL referente à apuração trimestral encerrada em março de 2008 e encerramento, em março de 2008, do prazo legal para pagamento do saldo de IRPJ e CSLL referente ao Ajuste relativo ao ano de 2007. Cabe ressaltar que os decréscimos reais de 58,88%/59,11%, no IRPJ, e de 58,00%/58,23%, na CSLL, observados na arrecadação das instituições financeiras, devem-se ao fato de as empresas desse setor optarem, de forma predominante, pela apuração por estimativa mensal, sendo insignificante o recolhimento por apuração trimestral. Além disso, em abril, destaca-se, na arrecadação da CSLL, recolhimento atípico relativo a débitos de exercícios anteriores, em contestação judicial, englobando os itens: depósito judicial e juros;
- distribuição de participação nos lucros ou resultados (PLR) por empresas do setor financeiro, no mês fevereiro, que resulta em incremento de arrecadação no IRRF - Rendimentos do Trabalho do mês de março;
- arrecadação atípica de IRRF-Remessas para o Exterior relativa a rendimentos do trabalho no valor de R\$ 274 milhões.

III. DESEMPENHO DA ARRECADAÇÃO DE ABRIL DE 2008 EM RELAÇÃO A ABRIL DE 2007 (Tabelas I, I-A, e I-B).

A arrecadação das Receitas Administradas pela RFB apresentou, no mês de abril de 2008, variações reais de **+9,93%/+4,74%** em relação ao mesmo mês do ano anterior.

A seguir, estão destacados, por tributo, as principais variações e os fatores mais importantes que contribuíram para o resultado.

- **I. Importação (+30,80%/+24,62%) e IPI-Vinculado (+23,40%/+17,57%):** conjugação dos seguintes fatores: elevação de 49,35% no valor em dólar das importações, de 8,81% na alíquota média efetiva do I. Importação, de 1,43% na alíquota média efetiva do IPI-Vinculado e redução de 16,88% na taxa média de câmbio;
- **IPI-Automóveis (+30,13%/+23,98%):** aumento de 39,8% no volume de vendas ao mercado interno, principalmente na faixa de 1.000cc a 2.000cc, conforme Carta da Anfavea de maio de 2008;
- **IPI-Outros (+14,17%/+8,17%):** Conforme nota divulgada pelo IBGE, a produção industrial cresceu 1,3% em março de 2008 em relação a março do ano anterior, com destaque para os setores de: outros equipamentos de transporte (22,50%), veículos automotores (11,25%), equipamentos de instrumentação médico-hospitalares, ópticos, para automação industrial, cronômetros e relógios (8,07%), material eletrônico, aparelhos e equipamentos de comunicação (6,98%), máquinas e equipamentos (6,56%) e metalurgia básica (5,47%). No quadro a seguir, estão discriminados os setores que mais contribuíram para o crescimento da arrecadação;

ARRECADÇÃO DO IPI-OUTROS POR SETOR ECONÔMICO
PERÍODO: ABRIL - 2008/2007
(A PREÇOS CORRENTES)

UNIDADE: R\$ MILHÕES

SETOR ECONÔMICO	ARRECADÇÃO		DIFERENÇAS		PART. % NA VARIÇÃO TOTAL
	ABR/08 [A]	ABR/07 [B]	[A]-[B]	[A]/[B]%	
. METALURGIA	202	161	41	25,80	17,88
. FABRICAÇÃO DE VEÍCULOS AUTOMOTORES	120	94	26	27,32	11,13
. FABRICAÇÃO DE PRODUTOS QUÍMICOS	156	137	19	14,03	8,30
SUBTOTAL [A]	479	392	87	22,05	37,30
DEMAIS [B]	917	772	145	18,84	62,70
TOTAL [C]=[A]+[B]	1.396	1.164	232	19,92	100,00

- **IRPF (+17,24%/+11,70%):** crescimento decorrente, principalmente, dos itens Quotas de Declaração do IRPF e Ganhos de Capital na Alienação de Bens Duráveis;

ARRECADÇÃO DO IRPF
PERÍODO: ABRIL - 2008/2007
(A PREÇOS DE ABRIL/08 - IPCA)

UNIDADE: R\$ MILHÕES

DISCRIMINAÇÃO	ARRECADÇÃO		DIFERENÇAS	
	ABR/08 [A]	ABR/07 [B]	[A]-[B]	[A]/[B]%
QUOTAS-DECLARAÇÃO	2.269	1.936	333	17,23
GANHOS CAPITAL ALIEN. BENS DURÁVEIS	462	337	125	37,21
GANHOS LÍQUIDOS EM OPERAÇÕES EM BOLSA	94	66	28	43,29
ACRÉSCIMOS LEGAIS/LANÇAMENTO DE OFÍCIO	155	106	49	46,35
OUTROS	221	287	(66)	(22,86)
TOTAL	3.202	2.731	471	17,24

- **IRPJ (+10,23%/+5,02%) e CSLL (+32,27%/+26,02%):** destaque para recolhimento atípico de CSLL relativo a débitos de exercícios anteriores, em contestação judicial, englobando os itens: depósito judicial e juros. Os quadros a seguir apresentam o desempenho da arrecadação dos principais itens do IRPJ e da CSLL e dos setores que mais contribuíram para o resultado;

ARRECAÇÃO DO IRPJ/CSLL
PERÍODO: ABRIL - 2008/2007
(A PREÇOS DE ABRIL/08 - IPCA)

UNIDADE: R\$ MILHÕES

DISCRIMINAÇÃO	ARRECAÇÃO		DIFERENÇAS	
	ABR/08 [A]	ABR/07 [B]	[A]-[B]	[A]/[B]%
ESTIMATIVA MENSAL	5.411	5.256	155	2,95
FINANCEIRA	1.140	999	141	14,09
DEMAIS	4.271	4.256	14	0,33
LUCRO PRESUMIDO	3.478	2.839	639	22,50
DEP. JUD./ADM. E ACRÉSC. LEGAIS	1.140	491	649	132,05
OUTROS	2.187	1.815	372	20,51
TOTAL	12.216	10.401	1.815	17,45

ARRECAÇÃO DO IRPJ/CSLL POR SETOR ECONÔMICO
PERÍODO: ABRIL - 2008/2007
(A PREÇOS CORRENTES)

UNIDADE: R\$ MILHÕES

SETOR ECONÔMICO	ARRECAÇÃO		DIFERENÇAS		PART. % NA VARIÇÃO TOTAL
	ABR/08 [A]	ABR/07 [B]	[A]-[B]	[A]/[B]%	
. ATIVIDADES DE SERVIÇOS FINANCEIROS	2.052	1.183	869	73,49	37,56
. SERV. DE ESCRIT., APOIO ADMINIST. E OUTROS SERV.	528	221	307	138,63	13,27
. COMÉRCIO ATACADISTA EXCETO VEÍC. AUTOMOT.	776	624	151	24,26	6,54
. FABRICAÇÃO DE VEÍCULOS AUTOMOTORES	458	352	107	30,33	4,61
. COMÉRCIO E REPAR. DE VEÍC. AUTOMOT. E MOTOCICL.	260	159	101	63,35	4,36
. CONSTRUÇÃO DE EDIFÍCIOS	344	263	81	30,95	3,51
. FABRICAÇÃO DE MÁQUINAS E EQUIPAMENTOS	178	106	72	67,68	3,10
. FABRIC. DE PROD. DE METAL, EXCETO MÁQ. E EQUIP.	173	113	60	53,65	2,61
. ATIVID. AUX. DOS SERV. FINANCEIROS, SEGUROS ETC.	223	163	60	36,75	2,59
. ATIVIDADES DE ATENÇÃO À SAÚDE HUMANA	258	199	59	29,82	2,56
SUBTOTAL [A]	5.250	3.382	1.868	55,22	80,71
DEMAIS [B]	6.966	6.519	446	6,85	19,29
TOTAL [C]=[A]+[B]	12.216	9.902	2.314	23,37	100,00

- **IRRF-Rendimentos de Capital (+21,95%/+16,18%):** destaque para os itens: aplicações em renda fixa - PJ (+ 36%), juros sobre o capital próprio (+ 96%) e aplicações em fundos de investimento em ações (+ 42%);
- **IRRF-Remessas para o Exterior (+57,09%/+49,66%):** arrecadação atípica relativa a rendimentos do trabalho no valor de R\$ 274 milhões;

- **IRRF-Outros Rendimentos (+17,94%/+12,36%):** depósitos judiciais atípicos no valor de R\$ 63 milhões;
- **IOF (+157,99%/+145,80%):** alteração das alíquotas do IOF, em conformidade com os Decretos nºs 6.306, de 14/12/2007, 6.339, de 03/01/2008 e 6.345, de 04/01/2008. O quadro a seguir mostra a arrecadação desse imposto desmembrada pelos principais itens;

ARRECADAÇÃO DO IOF
PERÍODO: ABRIL - 2008/2007
(A PREÇOS DE ABRIL/08 - IPCA)

UNIDADE: R\$ MILHÕES

DISCRIMINAÇÃO	ARRECADAÇÃO		DIFERENÇAS	
	ABR/08 [A]	ABR/07 [B]	[A]-[B]	[A]/[B]%
OPERAÇÕES DE CRÉDITO - PESSOA JURÍDICA	618	234	384	164,06
OPERAÇÕES DE CRÉDITO - PESSOA FÍSICA	703	243	461	189,89
OPERAÇÕES DE CÂMBIO - SAÍDA DE MOEDA	145	13	132	1.053,40
OPERAÇÕES DE CÂMBIO - ENTRADA DE MOEDA	44	0	44	45.802,36
SUBTOTAL [A]	1.510	489	1.021	208,68
OUTROS [B]	203	175	28	16,25
TOTAL [A]+[B]	1.714	664	1.050	157,99

- **CPMF (-98,05%/-98,15%):** extinção da CPMF a partir de janeiro/08. A arrecadação ocorrida no mês de abril/08, no valor de R\$ 54 milhões, decorre de lançamento de ofício e respectivos acréscimos legais;
- **COFINS (+13,95%/+8,57%) e PIS/PASEP (+12,99%/+7,65%):** o crescimento da arrecadação desse tributo reflete, em grande medida, o aumento do volume de vendas de bens e serviços. Conforme nota divulgada pelo IBGE, o volume geral de vendas cresceu 12,1% em março de 2008 em relação a março do ano anterior, com destaque para os setores de: equipamentos e material para escritório, informática e comunicação (24,8%), outros artigos de uso pessoal e doméstico (23,7%), veículos e motos, partes e peças (14,6%), móveis e eletrodomésticos (14,3%) e tecidos, vestuário e calçados (11,9%). Cabe destacar a arrecadação atípica, em abril/2008, no valor de R\$ 512,4 milhões na COFINS e de R\$ 71 milhões no PIS/PASEP, decorrente de depósitos judiciais e acréscimos legais. O quadro a seguir apresenta a arrecadação nos principais setores econômicos;

ARRECAÇÃO DA COFINS/PIS-PASEP POR SETOR ECONÔMICO
PERÍODO: ABRIL - 2008/2007
(A PREÇOS CORRENTES)

UNIDADE: R\$ MILHÕES

SETOR ECONÔMICO	ARRECAÇÃO		DIFERENÇAS		PART. % NA VARIÇÃO TOTAL
	ABR/08 [A]	ABR/07 [B]	[A]-[B]	[A]/[B]%	
. ATIV. DE SEDES DE EMPRESAS, CONSULT. EM GESTÃO	315	40	275	688,21	13,66
. FABRICAÇÃO DE VEÍCULOS AUTOMOTORES	773	533	240	44,96	11,91
. COMBUSTÍVEIS	1.389	1.213	176	14,50	8,74
. COMÉRCIO ATACADISTA EXCETO VEÍC. AUTOMOT.	864	759	105	13,83	5,22
. ADMIN. PÚBLICA, DEFESA E SEGURIDADE SOCIAL	347	258	89	34,41	4,41
. METALURGIA	377	293	84	28,85	4,20
. ATIVIDADES DE SERVIÇOS FINANCEIROS	653	582	71	12,19	3,53
. ELETRICIDADE	770	703	67	9,55	3,33
. COMÉRCIO E REPAR. DE VEÍC. AUTOMOT. E MOTOCICL.	190	140	50	35,45	2,47
. FABRICAÇÃO DE MÁQUINAS E EQUIPAMENTOS	199	161	38	23,48	1,88
SUBTOTAL [A]	5.879	4.684	1.195	25,51	59,35
DEMAIS [B]	6.465	5.646	818	14,49	40,65
TOTAL [C]=[A]+[B]	12.343	10.330	2.013	19,49	100,00

- **Receita Previdenciária (+14,41%/+9,00%):** a Receita Própria apresentou crescimentos reais de +14,14%/+8,75%. No mês de abril já houve o impacto do novo salário-mínimo e do novo teto previdenciário nessa receita.

As receitas que mais contribuíram para o resultado foram de parcelamentos (+25,69%); órgãos do poder público (+24,24%); retenção de 11% (+20,75%); empresas em geral (+19,35%); empresas optantes pelo Simples (+15,27%); e repasses (+14,73%), principalmente devido ao Simples (+17,05%).

A variação nominal da massa salarial habitual, apurada na Pesquisa Mensal de Emprego (PME/IBGE), do mês de março de 2008 em relação a igual período de 2007, foi de +14,50% (IPCA +9,33%).

De acordo com o Cadastro Geral de Empregados e Desempregados (CAGED/MTE), no mês de março de 2008, houve uma expansão de 206,6 mil postos de trabalho. Ocorreu expansão do emprego formal nos setores de Serviços (+89,1 mil empregos), Indústria de Transformação (+40,4 mil postos), Construção Civil (+33,4 mil vagas formais), Comércio (+19,6 mil empregos) e Agricultura (+15,4 mil empregos);

- **Demais Receitas (+42,49%/+35,76%):** arrecadação elevada de royalties relativos à extração de petróleo (abr/08: R\$ 3.340 milhões; abr/07: R\$ 2.150 milhões).

IV. DESEMPENHO DA ARRECADAÇÃO ACUMULADA DE JANEIRO A ABRIL DE 2008 EM RELAÇÃO AO MESMO PERÍODO DE 2007 (Tabelas II, II-A, e II-B).

A arrecadação das Receitas Administradas pela RFB apresentou, no período de janeiro a abril de 2008, variações reais de **+12,09%/+7,55%** em relação ao mesmo período de 2007.

Esse resultado foi decorrente, principalmente, de fatores ligados ao desempenho da economia e de ações administrativas desenvolvidas pela RFB e pela PGFN, com vistas à recuperação dos débitos em atraso e à manutenção do fluxo regular de arrecadação.

No tocante às alterações promovidas na legislação tributária, destaca-se a extinção da CPMF, a partir de janeiro/08, e o aumento das alíquotas do IOF.

Como fatores econômicos, destacam-se:

- crescimento de 14,8% no volume geral de vendas do primeiro trimestre de 2008 em relação a igual período de 2007 (PMC/IBGE – maio/08);
- aumento de 31,9% no volume de vendas de veículos ao mercado interno no período de jan-abr/08 em relação ao mesmo período de 2007 (Anfavea – maio/08);
- crescimento de 6,6% na produção industrial nos últimos doze meses e de 6,3% no período acumulado de janeiro a março/08 em relação ao mesmo período do ano anterior (produção Industrial – IBGE – maio/08);
- aumento de 44,21%, no período de janeiro a abril de 2008 em relação ao mesmo período de 2007, no valor em dólar das importações;
- aumento de 14,56% na massa salarial habitual de dezembro/07 a março/08 em relação a igual período do ano anterior (PME/IBGE – abr/08).

Quanto às ações administrativas desenvolvidas pela RFB e pela PGFN no trabalho de recuperação dos débitos e manutenção regular do fluxo de arrecadação, destacam-se:

- crescimento de 49,86% na arrecadação de multa e juros, no período de janeiro a abril de 2008 em relação a igual período de 2007;
- crescimento de 12,29% na arrecadação relativa aos depósitos judiciais/administrativos.

MULTA, JUROS E DEPÓSITOS JUDICIAIS/ADMINISTRATIVOS
PERÍODO: JANEIRO A ABRIL - 2008/2007

UNIDADE: R\$ MILHÕES

DISCRIMINAÇÃO	ARRECADADAÇÃO		DIFERENÇAS	
	2008 [A]	2007 [B]	[A]-[B]	[A]/[B]%
MULTA e JUROS	5.060	3.377	1.684	49,86
DEPÓSITOS JUDICIAIS/ADMINISTRATIVOS	3.851	3.429	422	12,29
TOTAL	8.911	6.806	2.105	30,93

A seguir, estão discriminados, por tributo, as variações reais, mais relevantes, e os fatores que concorreram para o resultado.

- **I. Importação (+26,84%/+21,70%) e IPI-Vinculado (+21,85%/+16,91%):** resultado decorrente, principalmente, da conjugação dos seguintes fatores: elevação de 44,21% no valor em dólar das importações, de 8,45% na alíquota média efetiva do I. Importação, de 4,27% na alíquota média efetiva do IPI-Vinculado e redução de 17,44% na taxa média de câmbio;
- **IPI-Fumo (+25,34% - nominal):** reajuste da tabela do imposto em cerca de 30% a partir de julho/07, conforme Decreto 6.072/07;
- **IPI-Automóveis (+32,48%/+27,04%):** aumento de 31,9% no volume de vendas ao mercado interno, principalmente na faixa de 1.000cc a 2.000cc, conforme Carta da Anfavea de maio de 2008;
- **IPI-Outros (+16,65%/+11,93%):** aumento da produção industrial. Conforme nota divulgada pelo IBGE, a produção industrial cresceu 6,3% no acumulado do ano, em relação ao mesmo período do ano anterior. Destaque para os setores de: outros equipamentos de transporte (+27,32%), veículos automotores (+19,35%), equipamentos de

instrumentação médico-hospitalares, ópticos, para automação industrial, cronômetros e relógios (+14,20%) e máquinas e equipamentos (+11,41%). O quadro a seguir mostra os setores que mais contribuíram para o crescimento da arrecadação;

ARRECADAÇÃO DO IPI-OUTROS POR SETOR ECONÔMICO
PERÍODO: JANEIRO A ABRIL - 2008/2007
(A PREÇOS CORRENTES)

UNIDADE: R\$ MILHÕES

SETOR ECONÔMICO	ARRECADAÇÃO		DIFERENÇAS		PART. % NA VARIÇÃO TOTAL
	JAN-ABR/08 [A]	JAN-ABR/07 [B]	[A]-[B]	[A]/[B]%	
. METALURGIA	720	549	171	31,18	17,42
. FABRICAÇÃO DE PRODUTOS QUÍMICOS	662	498	164	32,83	16,66
. FABRICAÇÃO DE VEÍCULOS AUTOMOTORES	497	372	125	33,56	12,73
SUBTOTAL [A]	1.879	1.419	460	32,38	46,81
DEMAIS [B]	3.529	3.006	522	17,37	53,19
TOTAL [C]=[A]+[B]	5.408	4.426	982	22,19	100,00

- **IRPF (+21,50%/+16,20%)**: crescimento do item Ganho de Capital na alienação de bens, em decorrência, principalmente, de alienação de participações acionárias;

ARRECADAÇÃO DO IRPF
PERÍODO: JANEIRO A ABRIL - 2008/2007
(A PREÇOS DE ABRIL/08 - IPCA)

UNIDADE: R\$ MILHÕES

DISCRIMINAÇÃO	ARRECADAÇÃO		DIFERENÇAS	
	JAN-ABR/08 [A]	JAN-ABR/07 [B]	[A]-[B]	[A]/[B]%
QUOTAS-DECLARAÇÃO	2.431	2.064	366	17,75
GANHOS CAPITAL ALIEN. BENS DURÁVEIS	1.492	942	549	58,30
GANHOS LÍQUIDOS EM OPERAÇÕES EM BOLSA	311	305	6	2,11
ACRÉSCIMOS LEGAIS/LANÇAMENTO DE OFÍCIO	427	300	126	42,10
OUTROS	765	854	(89)	(10,39)
TOTAL	5.426	4.466	960	21,50

- **IRPJ (+23,38%/+18,40%) e CSLL (+22,39%/+17,41%)**: maior crescimento, observado nos itens Estimativa Mensal e Lucro Presumido, cujo recolhimento se dá com base no faturamento. Ressalta-se, no entanto, que parte da arrecadação do item Estimativa Mensal, no mês de janeiro, decorre da antecipação do pagamento do Ajuste relativo ao ano anterior. Os quadros, a seguir, apresentam o desempenho da arrecadação dos principais itens do IRPJ e da CSLL e dos setores que mais contribuíram para o resultado;

ARRECADAÇÃO DO IRPJ/CSLL
PERÍODO: JANEIRO A ABRIL - 2008/2007
(A PREÇOS DE ABRIL/08 - IPCA)

UNIDADE: R\$ MILHÕES

DISCRIMINAÇÃO	ARRECADAÇÃO		DIFERENÇAS	
	JAN-ABR/08 [A]	JAN-ABR/07 [B]	[A]-[B]	[A]/[B]%
ESTIMATIVA MENSAL	23.776	18.393	5.384	29,27
FINANCEIRA	6.347	3.945	2.401	60,87
DEMAIS	17.430	14.447	2.982	20,64
LUCRO PRESUMIDO	8.942	7.256	1.686	23,24
DECLARAÇÃO DE AJUSTE	5.846	5.804	42	0,72
DEP. JUD./ADM. E ACRÉSC. LEGAIS	3.378	2.519	859	34,09
OUTROS	6.797	5.636	1.161	20,60
TOTAL	48.740	39.608	9.132	23,06

ARRECADAÇÃO DO IRPJ/CSLL POR SETOR ECONÔMICO
PERÍODO: JANEIRO A ABRIL - 2008/2007
(A PREÇOS CORRENTES)

UNIDADE: R\$ MILHÕES

SETOR ECONÔMICO	ARRECADAÇÃO		DIFERENÇAS		PART. % NA VARIÇÃO TOTAL
	JAN-ABR/08 [A]	JAN-ABR/07 [B]	[A]-[B]	[A]/[B]%	
. ATIVIDADES DE SERVIÇOS FINANCEIROS	10.505	7.763	2.741	35,31	25,35
. ATIVID. AUX. DOS SERV. FINANCEIROS, SEGUROS ETC.	2.164	1.006	1.158	115,11	10,71
. EXTRAÇÃO DE MINERAIS METÁLICOS	1.222	532	689	129,48	6,37
. COMÉRCIO ATACADISTA EXCETO VEÍC. AUTOMOT.	2.553	1.919	635	33,07	5,87
. SERV. DE ESCRIT., APOIO ADMINIST. E OUTROS SERV.	1.329	770	559	72,53	5,17
. METALURGIA	2.011	1.537	475	30,89	4,39
. FABRICAÇÃO DE VEÍCULOS AUTOMOTORES	1.424	1.083	341	31,48	3,15
. ATIV. DE SEDES DE EMPRESAS, CONSULT. EM GESTÃO	672	364	308	84,38	2,84
. COMÉRCIO E REPAR. DE VEÍC. AUTOMOT. E MOTOCICL.	763	460	303	65,94	2,80
. ELETRICIDADE	2.556	2.284	272	11,93	2,52
SUBTOTAL [A]	25.199	17.718	7.480	42,22	69,18
DEMAIS [B]	23.137	19.804	3.333	16,83	30,82
TOTAL [C]=[A]+[B]	48.336	37.523	10.813	28,82	100,00

- **IRRF-Rendimentos do Trabalho (+25,55%/+20,45%):** variação nominal de +14,56% da massa salarial habitual, no período de dezembro a março de 2008, em relação a igual período do ano anterior; diferença de fatos geradores entre os meses de janeiro/08 e janeiro/07, por conta da regra de transição constante do Parágrafo Único, Art. 70 da Lei nº 11.196/05, e maior lucratividade de empresas do setor financeiro, que elevou a distribuição da participação nos lucros ou resultados (PLR);

IRRF-Rendimentos do Trabalho e IRRF- Outros Rendimentos Regra de transição - Lei nº 11.196/05		
MÊS/ANO DE ARRECADAÇÃO		PERÍODO DO FATO GERADOR
JAN	2006	Última semana de dez/05
	2007	3º decêndio de dez/06
	2008	2º e 3º decêndios de dez/07
	2009	Mês de dez/08
DEZ	2006	Mês de nov/06, 1º e 2º decêndios de dez/06
	2007	Mês de nov/07, 1º decêndio de dez/07
	2008	Mês de nov/08

- **IRRF-Rendimentos de Residentes no Exterior: (+27,21%/+22,05%):** maior volume de remessas de rendimentos do trabalho e juros sobre capital próprio;
- **IRRF-Outros Rendimentos (+16,08%/+11,34%):** crescimento da arrecadação relativa a rendimentos decorrentes de decisões judiciais e depósitos judiciais (janeiro a abril/08: R\$ R\$ 295 milhões; janeiro a abril/07: R\$ 166 milhões);
- **IOF (+146,42%/+136,41%):** alteração das alíquotas do IOF, em conformidade com os Decretos nºs 6.306, de 14/12/2007, 6.339, de 03/01/2008 e 6.345, de 04/01/2008, e arrecadação atípica, em janeiro de 2008, de depósito judicial relativo a períodos anteriores, no valor de R\$ 167 milhões;

ARRECADAÇÃO DO IOF
PERÍODO: JANEIRO A ABRIL - 2008/2007
(A PREÇOS DE ABRIL/08 - IPCA)

UNIDADE: R\$ MILHÕES

DISCRIMINAÇÃO	ARRECADAÇÃO		DIFERENÇAS	
	JAN-ABR/08 [A]	JAN-ABR/07 [B]	[A]-[B]	[A]/[B]%
OPERAÇÕES DE CRÉDITO - PESSOA JURÍDICA	2.091	889	1.202	135,24
OPERAÇÕES DE CRÉDITO - PESSOA FÍSICA	2.397	863	1.534	177,64
OPERAÇÕES DE CÂMBIO - SAÍDA DE MOEDA	545	49	497	1.023,36
OPERAÇÕES DE CÂMBIO - ENTRADA DE MOEDA	232	1	232	38.084,55
SUBTOTAL [A]	5.266	1.801	3.464	192,32
OUTROS [B]	968	728	240	32,89
TOTAL [A]+[B]	6.234	2.530	3.704	146,42

- **CPMF (-91,72%/-92,05%):** com a extinção da CPMF a partir de janeiro/08, a arrecadação do mês de janeiro/08 é referente ainda a fatos geradores do último decêndio de dezembro/07, e nos demais meses é relativa a fatos geradores de exercícios anteriores. A arrecadação a partir do mês de fevereiro é decorrente, principalmente, de lançamento de ofício, acréscimos legais e depósitos judiciais;
- **COFINS (+15,06%/+10,41%) PIS/PASEP (+13,07%/+8,51%):** reflete, em grande parte, o aumento das importações e do faturamento das empresas. Conforme nota divulgada pelo IBGE, o volume de vendas cresceu 14,8% no acumulado do ano, em relação ao mesmo período do ano anterior. Destaque para equipamentos e material para escritório, informática e comunicação (29,2%), outros artigos de uso pessoal e doméstico (26,9%), veículos e motos, partes e peças (21,4%) e móveis e eletrodomésticos (17,3%). Cabe destacar arrecadação atípica, em abril/2008, no valor de R\$ 512,4 milhões, na COFINS e de R\$ 71 milhões no PIS/PASEP, decorrente de depósitos judiciais e acréscimos legais. Os quadros, a seguir, apresentam o desempenho da arrecadação dos principais itens da COFINS e PIS/PASEP e dos setores que mais contribuíram para o resultado;

ARRECAÇÃO DA COFINS/PIS-PASEP
PERÍODO: JANEIRO A ABRIL - 2008/2007
(A PREÇOS DE ABRIL/08 - IPCA)

UNIDADE: R\$ MILHÕES

DISCRIMINAÇÃO	ARRECAÇÃO		DIFERENÇAS	
	JAN-ABR/08 [A]	JAN-ABR/07 [B]	[A]-[B]	[A]/[B]%
IMPORTAÇÃO	8.677	6.943	1.734	24,97
DEP. JUD./ADM./ACRÉSC. LEGAIS	2.812	2.332	480	20,59
OUTROS	36.877	32.913	3.964	12,04
TOTAL	48.367	42.189	6.178	14,64

ARRECAÇÃO DA COFINS/PIS-PASEP POR SETOR ECONÔMICO
PERÍODO: JANEIRO A ABRIL - 2008/2007
(A PREÇOS CORRENTES)

UNIDADE: R\$ MILHÕES

SETOR ECONÔMICO	ARRECAÇÃO		DIFERENÇAS		PART. % NA VARIÇÃO TOTAL
	JAN-ABR/08 [A]	JAN-ABR/07 [B]	[A]-[B]	[A]/[B]%	
. FABRICAÇÃO DE VEÍCULOS AUTOMOTORES	2.657	1.911	746	39,05	9,30
. COMBUSTÍVEIS	4.965	4.248	717	16,88	8,93
. ATIVIDADES DE SERVIÇOS FINANCEIROS	3.109	2.579	530	20,57	6,61
. COMÉRCIO ATACADISTA EXCETO VEÍC. AUTOMOT.	3.457	2.971	486	16,35	6,06
. METALURGIA	1.350	978	372	38,05	4,64
. ADMIN. PÚBLICA, DEFESA E SEGURIDADE SOCIAL	1.393	1.111	282	25,37	3,51
. ATIV. DE SEDES DE EMPRESAS, CONSULT. EM GESTÃO	489	218	271	124,76	3,38
. TELECOMUNICAÇÕES	1.605	1.377	228	16,55	2,84
. CONSTRUÇÃO DE EDIFÍCIOS	820	612	207	33,85	2,58
. COMÉRCIO E REPAR. DE VEÍC. AUTOMOT. E MOTOCICL.	678	527	151	28,68	1,88
SUBTOTAL [A]	20.521	16.530	3.991	24,14	49,74
DEMAIS [B]	27.469	23.436	4.033	17,21	50,26
TOTAL [C]=[A]+[B]	47.990	39.967	8.023	20,07	100,00

- **Outras Receitas Administradas (-5,82%/-9,62%):** devolução, em janeiro/07 e abril/07, de recursos ao Tesouro Nacional, por conta de restituições não pagas pela rede bancária, no valor de R\$ 385 milhões; e em abril de 2008, depósito judicial no valor de R\$ 199 milhões;
- **Receita Previdenciária (+13,35%/+8,76%):** a Receita Própria apresentou variações reais de +11,68%/+7,16%.

As receitas que mais contribuíram para o resultado do período foram de repasses (+21,14%), órgãos do poder público (+19,07%), empresas em geral (+17,88%), retenção de 11% (+16,72%), parcelamentos (+14,37%) e empresas optantes pelo Simples (+13,83%).

ARRECAÇÃO DA RECEITA PREVIDENCIÁRIA
PERÍODO: JANEIRO A ABRIL - 2008/2007

UNIDADE: R\$ MILHÕES

RECEITA PREVIDENCIÁRIA	ARRECAÇÃO (A PREÇOS CORRENTES)			VARIÇÃO REAL (%)	
	2008 [A]	2007 [B]	[A]-[B]	[A]/[B] (IPCA)	[A]/[B] (IGP-DI)
PRÓPRIA	48.326	41.312	7.015	11,68	7,16
DEMAIS	5.941	4.401	1.541	28,98	23,83
TOTAL	54.268	45.712	8.555	13,35	8,76

Fontes: SIAFI, SCC e Fluxo de Caixa INSS.

A PME/IBGE apurou que a massa salarial habitual do período de dezembro de 2007 a março de 2008, nas seis principais regiões metropolitanas brasileiras, apresentou crescimento nominal de +14,56%, em relação ao mesmo período do ano anterior (IPCA +11,10%).

Segundo o CAGED/MTE, no primeiro trimestre de 2008, foram gerados 554,4 mil postos de trabalho. Os setores que mais contribuíram para esse crescimento foram os de Serviços, com a criação de 216,6 mil postos de trabalho; Indústria de Transformação, com o acréscimo de 146,2 mil empregos; Construção Civil, com a criação de 99,6 mil empregos formais; Agricultura (+48,7 mil postos de trabalho); Administração Pública (+21,2 mil empregos) e Comércio (+19,3 mil postos de trabalho). Nos últimos 12 meses, verificou-se um aumento na criação de postos de trabalho próximo a 1,77 milhão;

- **Demais Receitas (+25,24%/+20,09%):** arrecadação elevada de royalties relativos à extração de petróleo.

V. INFORMAÇÕES ADICIONAIS:

a) PARCELAMENTOS

O quadro a seguir mostra o montante do estoque de débitos parcelados apurados no âmbito da Receita Federal do Brasil até abril de 2008.

DISCRIMINAÇÃO	PARCELAMENTOS			
	POSIÇÃO 30 ABRIL DE 2008			
	QUANTIDADE		R\$ MILHÕES	%
CONTRIB.	PROC.			
1) REFIS	14.168	-	35.344	30,40
2) PAES	-	-	33.012	28,40
2.1) PAES PREVIDENCIÁRIO	-	28.351	11.429	9,83
2.2) DEMAIS	87.828	-	21.582	18,57
3) PAEX	-	-	29.377	25,27
3.1) PAEX PREVIDENCIÁRIO	-	6.055	5.556	4,78
3.2) DEMAIS	-	-	23.821	20,49
4) CONVENCIONAL	-	500.889	18.518	15,93
4.1) PARCEL. PREVIDENCIÁRIO	-	86.382	7.377	6,35
4.2) DEMAIS	-	414.507	11.141	9,58
SALDO DE PARCELAMENTO	-	-	116.251	100,00

a.1) REFIS

Foram recepcionados, até dezembro de 2001, 129.166 termos de opções pelo REFIS. Até o mês de abril de 2008, considerando as exclusões e reinclusões por medida judicial, permanecem **14.168** empresas no programa.

O quadro a seguir mostra a evolução da arrecadação do REFIS referente aos impostos e contribuições administrados pela RFB no ano de 2007 e nos meses de janeiro a abril de 2008.

ARRECADAÇÃO DO REFIS
PERÍODO: 2007 E JANEIRO A ABRIL DE 2008
(A PREÇOS CORRENTES)

UNIDADE: R\$ MILHÕES

MÊS	ARRECADAÇÃO
JAN-DEZ 2007	742
JAN	55
FEV	65
MAR	61
ABR	64
JAN-ABR 2008	245

a.2) PAES e PAEX

Os quadros, a seguir, mostram a arrecadação relativa ao parcelamento especial (PAES), em conformidade com o art. 1º da Lei nº 10.684/03, e a relativa ao PAEX, em conformidade com a MP nº 303/06. Cabe destacar que, quanto ao PAEX, excluídas as receitas previdenciárias, o número atual de optantes é de 222.155 contribuintes.

ARRECADAÇÃO DO PAES
PERÍODO: 2007 E JANEIRO A ABRIL DE 2008
(A PREÇOS CORRENTES)

MÊS	PESSOAS FÍSICAS		PESSOAS JURÍDICAS		TOTAL	
	VALOR (R\$ MILHÕES)	Nº CONTRIB. COM DÉBITOS EM PARCELAMENTO	VALOR (R\$ MILHÕES)	Nº CONTRIB. COM DÉBITOS EM PARCELAMENTO	VALOR (R\$ MILHÕES)	Nº CONTRIB. COM DÉBITOS EM PARCELAMENTO
JAN-DEZ 2007	82	-	3.478	-	3.560	-
JAN	7	25.838	287	87.878	294	113.716
FEV	6	25.743	275	87.324	282	113.067
MAR	6	25.525	292	86.342	298	111.867
ABR	7	25.443	286	86.091	293	111.534
JAN-ABR 2008	27	-	1.141	-	1.167	-

ARRECAÇÃO MP Nº 303/06 (PAEX)
PERÍODO: 2007 E JANEIRO A ABRIL DE 2008
(A PREÇOS CORRENTES)

UNIDADE: R\$ MILHARES

RECEITAS	2007	2008				
		JAN	FEV	MAR	ABR	TOTAL
I. IMPORTAÇÃO	4.132	489	515	536	476	2.016
IPI	101.199	13.191	12.622	12.829	12.444	51.087
I. RENDA	268.781	33.097	32.878	34.644	32.971	133.591
IOF	273	36	47	46	84	213
COFINS	655.915	83.406	82.591	83.918	83.343	333.257
PIS/PASEP	200.646	23.729	25.144	24.031	24.138	97.041
CSLL	142.630	15.189	15.065	15.967	15.301	61.521
SIMPLES (Art. 8º MP 303/06)	13.140	17.380	16.070	16.505	16.224	66.180
OUTRAS	179.688	1.481	2.330	1.448	1.346	6.604
RECEITA ADMINISTRADA PELA RFB	1.566.403	187.998	187.261	189.924	186.328	751.510

b) DÉBITOS EM COBRANÇA

DÉBITOS EM COBRANÇA

DISCRIMINAÇÃO	POSIÇÃO 30 ABRIL DE 2008				
	QUANTIDADE			R\$ MILHÕES	%
	CONTRIB.	DEBITOS	PROC.		
1) DEVEDOR	6.392.283	34.226.275	117.015	125.023	71,53
1.1) PREVIDENCIÁRIO	-	-	117.015	25.795	14,76
1.2) DEMAIS	6.392.283	34.226.275	-	99.228	56,77
2) COM PENDÊNCIA DE COMPENSAÇÃO	37.417	621.653	-	49.769	28,47
TOTAL	-	-	-	174.792	100,00

c) DÉBITOS COM EXIGIBILIDADE SUSPensa

DÉBITOS COM EXIGIBILIDADE SUSPensa

DISCRIMINAÇÃO	POSIÇÃO 30 ABRIL DE 2008		
	QUANTIDADE PROCESSOS	R\$ MILHÕES	%
1) PROCESSO ADMINISTRATIVO	222.813	390.737	97,52
1.1) 1ª INSTÂNCIA	83.979	38.793	9,68
1.2) 2ª INSTÂNCIA	62.216	252.339	62,98
1.3) AGUARDANDO PAGTO/IMPUG./RECURSO	76.618	99.605	24,86
2) PROCESSO JUDICIAL	1.411	9.945	2,48
TOTAL	-	400.681	100,00

d) SIMPLES

O Simples-Nacional, instituído pela Lei Complementar nº 123, de 14 de dezembro de 2006, permitiu às empresas de pequeno porte e às microempresas, optantes, recolherem, de forma unificada, tributos e contribuições de competência da União, dos Estados e dos Municípios. Essa nova sistemática começou a vigorar em 1º de julho de 2007, produzindo efeitos na arrecadação de agosto de 2007.

A seguir, são apresentados os quadros com o balanço das adesões e o resultado da arrecadação das empresas do Simples-Nacional.

RESULTADO GERAL DAS OPÇÕES PELO SIMPLES NACIONAL

DISCRIMINAÇÃO	2007	2008	Total	%
EMPRESAS MIGRADAS AUTOMATICAMENTE DO SIMPLES FEDERAL	1.337.103	-	1.337.103	36,77
EMPRESAS QUE OPTARAM A PARTIR DE 01/07/2007 - ADESÕES TOTAIS	1.946.110	352.771	2.298.881	63,23
TOTAL MIGRAÇÕES E OPÇÕES [A]	3.283.213	352.771	3.635.984	100,00
DEFERIMENTOS (*)	1.551.121	209.596	1.760.717	76,59
ADESÕES INDEFERIDAS PELA RFB	151.031	128.359	279.390	7,68
ADESÕES INDEFERIDAS POR ESTADOS E MUNICÍPIOS	243.958	4.167	248.125	6,82
SUBTOTAL INDEFERIDOS [B]	394.989	132.526	527.515	14,51
PENDENTE DE VERIFICAÇÃO POR ESTADOS E MUNICÍPIOS (EMPRESAS NOVAS) [C]	-	7.977	7.977	0,22
(-) MIGRAÇÕES CANCELADAS A PEDIDO DO CONTRIBUINTE	31.038	-	31.038	0,85
(-) CANCELAMENTOS A PEDIDO DO CONTRIBUINTE	29.188	12	29.200	0,80
(-) EXCLUSÃO POR OPÇÃO	1.635	15.035	16.670	0,46
(-) EXCLUSÃO POR MEDIDA JUDICIAL	40	23	63	0,00
(-) OUTROS CANCELAMENTOS	-	2.672	2.672	0,07
SUBTOTAL CANCELAMENTOS/EXCLUSÕES [D]	61.901	17.742	79.643	2,19
EMPRESAS NO SIMPLES NACIONAL [A]-[B]-[C]-[D] (**)	2.826.323	194.526	3.020.849	83,08

(*) Percentual deste item calculado, excepcionalmente, com relação ao total de adesões.

(**) Não há, até o momento, levantamento da quantidade de exclusões de ofício, por parte da RFB, estados e municípios.

ARRECAÇÃO DO SIMPLES
PERÍODO: JANEIRO A ABRIL - 2008/2007
(A PREÇOS CORRENTES)

UNIDADE: R\$ MILHÕES

MÊS	SIMPLES FEDERAL					
	RFB		ICMS/ISS		TOTAL	
	2008	2007	2008	2007	2008	2007
JAN	36	1.654	0	5	37	1.658
FEV	18	998	0	4	18	1.001
MAR	25	1.003	0	4	25	1.007
ABR	15	1.175	1	5	16	1.179
SUBTOTAL [A]	95	4.830	1	17	96	4.846
MÊS	SIMPLES NACIONAL					
	RFB		ICMS/ISS		TOTAL	
	2008	2007	2008	2007	2008	2007
JAN	1.582	-	567	-	2.149	-
FEV	1.215	-	440	-	1.654	-
MAR	1.216	-	481	-	1.697	-
ABR	1.319	-	498	-	1.817	-
SUBTOTAL [B]	5.332	-	1.985	-	7.316	-
TOTAL GERAL [A]+[B]	5.426	4.830	1.986	17	7.412	4.846

e) DECOMPOSIÇÃO DA ARRECAÇÃO DO IRPJ

ARRECAÇÃO DO IRPJ
PERÍODO: 2007 E JANEIRO A ABRIL DE 2008
(A PREÇOS CORRENTES)

UNIDADE: R\$ MILHÕES

MÊS	LUCRO REAL		LUCRO PRESUMIDO		OUTROS		TOTAL	
	VALOR	%	VALOR	%	VALOR	%	VALOR	%
JAN-DEZ 2007	50.364	71,91	10.677	15,25	8.993	12,84	70.034	100,00
JAN	7.707	67,95	2.466	21,75	1.168	10,30	11.341	100,00
FEV	4.373	72,86	498	8,30	1.131	18,84	6.002	100,00
MAR	6.285	81,55	475	6,17	947	12,28	7.707	100,00
ABR	4.590	59,54	2.211	28,68	907	11,77	7.708	100,00
JAN-ABR 2008	22.954	70,07	5.651	17,25	4.153	12,68	32.758	100,00

f) ARRECAÇÃO DOS RENDIMENTOS DE CAPITAL

ARRECAÇÃO DE IRRF-RENDIMENTOS DE CAPITAL

PERÍODO: JANEIRO A ABRIL - 2008/2007

(A PREÇOS CORRENTES)

UNIDADE: R\$ MILHÕES

MÊS	FUNDOS DE RENDA FIXA		OPERAÇÕES DE SWAP		JUROS REMUN. CAP. PRÓPRIO		APLICAÇÃO DE RENDA FIXA (PF e PJ)		OUTRAS		TOTAL	
	2008	2007	2008	2007	2008	2007	2008	2007	2008	2007	2008	2007
JAN	113	108	68	96	877	924	724	631	159	123	1.941	1.882
FEV	165	122	61	46	41	127	686	485	187	137	1.140	916
MAR	189	150	51	40	55	105	680	494	188	136	1.163	924
ABR	250	214	83	62	263	134	713	610	202	160	1.512	1.180
JAN-ABR	718	594	263	244	1.237	1.290	2.803	2.219	735	556	5.756	4.903
VAR.% 2008 2007	20,89		7,94		(4,13)		26,29		32,23		17,39	

g) ARRECAÇÃO PREVIDENCIÁRIA - REPASSES

A tabela seguinte apresenta a receita previdenciária originária de repasses dos anos de 2007 e 2008. O repasse do Simples (Federal, Nacional, Paes e Paex) representou 90,6% do total. A variação significativa do Simples refere-se a valores atípicos repassados nos meses de março e abril de 2008 (consolidação do Paex).

ARRECAÇÃO PREVIDENCIÁRIA - REPASSES

PERÍODO: 2008/2007

UNIDADE: R\$ MILHÕES

REPASSES	PREÇOS CORRENTES		VARIÇÃO %		
	2008 [A]	2007 [B]	[A]/[B]	[A]/[B] (IPCA)	[A]/[B] (IGP-DI)
SIMPLES /PAES/PAEX	3.296.211	2.688.951	22,58	17,04	12,33
Fundo de Incentivo ao Ensino Superior - FIES	246.189	228.128	7,92	3,19	(1,01)
Programa de Recuperação Fiscal - REFIS	97.367	87.351	11,47	6,38	2,09
Certificados da Dívida Pública - CDP	-	-	-	-	-
Fundo Nacional de Saúde - FNS	-	94	(100,00)	(100,00)	(100,00)
TOTAL REPASSES	3.639.766	3.004.523	21,14	15,68	11,02

Fonte: Fluxo de Caixa do INSS

Brasília, 20 de maio de 2008.

Coordenação-Geral de Previsão e Análise

TABELA I

ARRECADAÇÃO DAS RECEITAS FEDERAIS

PERÍODO: MARÇO E ABRIL DE 2008 E ABRIL DE 2007

(A PREÇOS CORRENTES)

UNIDADE: R\$ MILHÕES

RECEITAS	2008		2007	VARIÇÃO (%)	
	ABRIL	MARÇO	ABRIL	ABR/08 MAR/08	ABR/08 ABR/07
IMPOSTO SOBRE IMPORTAÇÃO	1.235	1.168	899	5,73	37,39
I.P.I-TOTAL	3.166	3.086	2.605	2,57	21,49
I.P.I-FUMO	250	271	236	(7,53)	5,98
I.P.I-BEBIDAS	198	188	210	5,78	(5,33)
I.P.I-AUTOMÓVEIS	585	583	428	0,37	36,69
I.P.I-VINCULADO À IMPORTAÇÃO	736	702	568	4,89	29,62
I.P.I-OUTROS	1.396	1.344	1.164	3,90	19,92
IMPOSTO SOBRE A RENDA-TOTAL	18.013	15.324	15.124	17,55	19,10
I.RENDA-PESSOA FÍSICA	3.202	828	2.600	286,65	23,15
I.RENDA-PESSOA JURÍDICA	7.708	7.707	6.657	0,01	15,78
ENTIDADES FINANCEIRAS	849	2.054	722	(58,66)	17,58
DEMAIS EMPRESAS	6.859	5.653	5.935	21,33	15,57
I.RENDA-RETIDO NA FONTE	7.103	6.789	5.867	4,64	21,08
I.R.R.F-RENDIMENTOS DO TRABALHO	4.162	4.565	3.710	(8,85)	12,18
I.R.R.F-RENDIMENTOS DE CAPITAL	1.512	1.163	1.180	29,96	28,09
I.R.R.F-RENDIMENTOS DE RESIDENTES NO EXTERIOR	883	611	535	44,35	65,01
I.R.R.F-OUTROS RENDIMENTOS	547	448	442	22,13	23,88
IOF - I. S/ OPERAÇÕES FINANCEIRAS	1.714	1.667	632	2,84	171,00
ITR - I. TERRITORIAL RURAL	12	10	8	19,40	46,67
CPMF - CONTRIB. MOVIMENTAÇÃO FINANCEIRA	63	26	3.063	138,70	(97,96)
COFINS - CONTRIB. P/ A SEGURIDADE SOCIAL	9.844	8.910	8.224	10,49	19,69
ENTIDADES FINANCEIRAS	458	456	337	0,55	35,82
DEMAIS EMPRESAS	9.386	8.454	7.887	11,02	19,01
CONTRIBUIÇÃO PARA O PIS/PASEP	2.499	2.414	2.106	3,53	18,68
ENTIDADES FINANCEIRAS	87	108	59	(19,02)	46,48
DEMAIS EMPRESAS	2.412	2.307	2.046	4,58	17,88
CSLL - CONTRIB. SOCIAL S/ LUCRO LÍQUIDO	4.508	3.019	3.245	49,33	38,93
ENTIDADES FINANCEIRAS	323	765	235	(57,77)	37,61
DEMAIS EMPRESAS	4.185	2.254	3.010	85,68	39,04
CIDE-COMBUSTÍVEIS	632	642	670	(1,52)	(5,62)
CONTRIBUIÇÃO PARA O FUNDAF	13	12	26	5,98	(49,18)
OUTRAS RECEITAS ADMINISTRADAS	550	372	458	47,89	20,24
SUBTOTAL [A]	42.248	36.649	37.060	15,28	14,00
RECEITA PREVIDENCIÁRIA [B]	13.960	13.363	11.617	4,47	20,17
PRÓPRIA	12.662	12.108	10.560	4,57	19,90
DEMAIS	1.299	1.255	1.056	3,48	22,95
RECEITA ADMINISTRADA PELA RFB [C]=[A]+[B]	56.209	50.012	48.676	12,39	15,47
DEMAIS RECEITAS [D]	3.545	989	2.369	258,54	49,67
TOTAL GERAL DAS RECEITAS [E]=[C]+[D]	59.754	51.001	51.045	17,16	17,06

TABELA I-A

ARRECADAÇÃO DAS RECEITAS FEDERAIS

PERÍODO: MARÇO E ABRIL DE 2008 E ABRIL DE 2007

(A PREÇOS DE ABRIL/08 - IPCA)

UNIDADE: R\$ MILHÕES

RECEITAS	2008		2007	VARIÇÃO (%)	
	ABRIL	MARÇO	ABRIL	ABR/08 MAR/08	ABR/08 ABR/07
IMPOSTO SOBRE IMPORTAÇÃO	1.235	1.174	944	5,16	30,80
I.P.I-TOTAL	3.166	3.103	2.737	2,01	15,66
I.P.I-FUMO	250	272	248	(8,03)	0,90
I.P.I-BEBIDAS	198	189	220	5,20	(9,87)
I.P.I-AUTOMÓVEIS	585	586	450	(0,18)	30,13
I.P.I-VINCULADO À IMPORTAÇÃO	736	705	596	4,32	23,40
I.P.I-OUTROS	1.396	1.351	1.223	3,33	14,17
IMPOSTO SOBRE A RENDA-TOTAL	18.013	15.408	15.886	16,91	13,39
I.RENDA-PESSOA FÍSICA	3.202	833	2.731	284,53	17,24
I.RENDA-PESSOA JURÍDICA	7.708	7.749	6.993	(0,54)	10,23
ENTIDADES FINANCEIRAS	849	2.065	759	(58,88)	11,94
DEMAIS EMPRESAS	6.859	5.684	6.234	20,67	10,02
I.RENDA-RETIDO NA FONTE	7.103	6.826	6.163	4,07	15,27
I.R.R.F-RENDIMENTOS DO TRABALHO	4.162	4.591	3.897	(9,35)	6,79
I.R.R.F-RENDIMENTOS DE CAPITAL	1.512	1.170	1.240	29,25	21,95
I.R.R.F-RENDIMENTOS DE RESIDENTES NO EXTERIOR	883	615	562	43,56	57,09
I.R.R.F-OUTROS RENDIMENTOS	547	451	464	21,46	17,94
IOF - I. S/ OPERAÇÕES FINANCEIRAS	1.714	1.676	664	2,27	157,99
ITR - I. TERRITORIAL RURAL	12	10	9	18,75	39,63
CPMF - CONTRIB. MOVIMENTAÇÃO FINANCEIRA	63	26	3.218	137,39	(98,05)
COFINS - CONTRIB. P/ A SEGURIDADE SOCIAL	9.844	8.959	8.639	9,88	13,95
ENTIDADES FINANCEIRAS	458	458	354	(0,00)	29,30
DEMAIS EMPRESAS	9.386	8.500	8.285	10,42	13,29
CONTRIBUIÇÃO PARA O PIS/PASEP	2.499	2.427	2.212	2,96	12,99
ENTIDADES FINANCEIRAS	87	108	62	(19,46)	39,45
DEMAIS EMPRESAS	2.412	2.319	2.150	4,01	12,22
CSLL - CONTRIB. SOCIAL S/ LUCRO LÍQUIDO	4.508	3.035	3.408	48,51	32,27
ENTIDADES FINANCEIRAS	323	769	247	(58,00)	31,01
DEMAIS EMPRESAS	4.185	2.266	3.162	84,67	32,36
CIDE-COMBUSTÍVEIS	632	645	703	(2,06)	(10,15)
CONTRIBUIÇÃO PARA O FUNDAF	13	12	27	5,40	(51,61)
OUTRAS RECEITAS ADMINISTRADAS	550	374	481	47,08	14,47
SUBTOTAL [A]	42.248	36.851	38.928	14,65	8,53
RECEITA PREVIDENCIÁRIA [B]	13.960	13.437	12.202	3,90	14,41
PRÓPRIA	12.662	12.175	11.093	4,00	14,14
DEMAIS	1.299	1.262	1.110	2,92	17,05
RECEITA ADMINISTRADA PELA RFB [C]=[A]+[B]	56.209	50.288	51.130	11,77	9,93
DEMAIS RECEITAS [D]	3.545	994	2.488	256,58	42,49
TOTAL GERAL DAS RECEITAS [E]=[C]+[D]	59.754	51.282	53.618	16,52	11,44

TABELA I-B

ARRECADAÇÃO DAS RECEITAS FEDERAIS

PERÍODO: MARÇO E ABRIL DE 2008 E ABRIL DE 2007

(A PREÇOS DE ABRIL/08 - IGP-DI)

UNIDADE: R\$ MILHÕES

RECEITAS	2008		2007	VARIÇÃO (%)	
	ABRIL	MARÇO	ABRIL	ABR/08 MAR/08	ABR/08 ABR/07
IMPOSTO SOBRE IMPORTAÇÃO	1.235	1.181	991	4,56	24,62
I.P.I-TOTAL	3.166	3.121	2.873	1,43	10,20
I.P.I-FUMO	250	274	260	(8,55)	(3,87)
I.P.I-BEBIDAS	198	190	231	4,61	(14,13)
I.P.I-AUTOMÓVEIS	585	589	472	(0,74)	23,98
I.P.I-VINCULADO À IMPORTAÇÃO	736	709	626	3,73	17,57
I.P.I-OUTROS	1.396	1.359	1.283	2,75	8,77
IMPOSTO SOBRE A RENDA-TOTAL	18.013	15.495	16.674	16,25	8,03
I.RENDA-PESSOA FÍSICA	3.202	837	2.867	282,36	11,70
I.RENDA-PESSOA JURÍDICA	7.708	7.793	7.340	(1,10)	5,02
ENTIDADES FINANCEIRAS	849	2.077	796	(59,11)	6,65
DEMAIS EMPRESAS	6.859	5.716	6.543	19,99	4,82
I.RENDA-RETIDO NA FONTE	7.103	6.865	6.468	3,48	9,82
I.R.R.F-RENDIMENTOS DO TRABALHO	4.162	4.617	4.090	(9,86)	1,75
I.R.R.F-RENDIMENTOS DE CAPITAL	1.512	1.176	1.301	28,52	16,18
I.R.R.F-RENDIMENTOS DE RESIDENTES NO EXTERIOR	883	618	590	42,75	49,66
I.R.R.F-OUTROS RENDIMENTOS	547	453	487	20,77	12,36
IOF - I. S/ OPERAÇÕES FINANCEIRAS	1.714	1.685	697	1,70	145,80
ITR - I. TERRITORIAL RURAL	12	10	9	18,08	33,03
CPMF - CONTRIB. MOVIMENTAÇÃO FINANCEIRA	63	27	3.377	136,05	(98,15)
COFINS - CONTRIB. P/ A SEGURIDADE SOCIAL	9.844	9.009	9.067	9,26	8,57
ENTIDADES FINANCEIRAS	458	461	372	(0,57)	23,19
DEMAIS EMPRESAS	9.386	8.549	8.695	9,79	7,94
CONTRIBUIÇÃO PARA O PIS/PASEP	2.499	2.441	2.322	2,38	7,65
ENTIDADES FINANCEIRAS	87	109	66	(19,91)	32,86
DEMAIS EMPRESAS	2.412	2.333	2.256	3,42	6,92
CSLL - CONTRIB. SOCIAL S/ LUCRO LÍQUIDO	4.508	3.053	3.577	47,67	26,02
ENTIDADES FINANCEIRAS	323	774	259	(58,23)	24,82
DEMAIS EMPRESAS	4.185	2.279	3.318	83,63	26,11
CIDE-COMBUSTÍVEIS	632	649	738	(2,61)	(14,39)
CONTRIBUIÇÃO PARA O FUNDAF	13	13	29	4,81	(53,90)
OUTRAS RECEITAS ADMINISTRADAS	550	376	504	46,25	9,06
SUBTOTAL [A]	42.248	37.060	40.859	14,00	3,40
RECEITA PREVIDENCIÁRIA [B]	13.960	13.513	12.808	3,31	9,00
PRÓPRIA	12.662	12.244	11.643	3,41	8,75
DEMAIS	1.299	1.269	1.165	2,33	11,52
RECEITA ADMINISTRADA PELA RFB [C]=[A]+[B]	56.209	50.573	53.666	11,14	4,74
DEMAIS RECEITAS [D]	3.545	1.000	2.611	254,57	35,76
TOTAL GERAL DAS RECEITAS [E]=[C]+[D]	59.754	51.572	56.278	15,86	6,18

TABELA II

ARRECADAÇÃO DAS RECEITAS FEDERAIS

PERÍODO: JANEIRO A ABRIL - 2008/2007

(A PREÇOS CORRENTES)

UNIDADE: R\$ MILHÕES

RECEITAS	2008 [A]	2007 [B]	VAR. (%) [A]/[B]	PARTICIPAÇÃO (%)	
				2008	2007
IMPOSTO SOBRE IMPORTAÇÃO	4.829	3.635	32,83	2,18	1,93
I.P.I-TOTAL	12.112	9.755	24,17	5,47	5,19
I.P.I-FUMO	1.048	836	25,34	0,47	0,44
I.P.I-BEBIDAS	858	857	0,10	0,39	0,46
I.P.I-AUTOMÓVEIS	1.971	1.420	38,80	0,89	0,76
I.P.I-VINCULADO À IMPORTAÇÃO	2.827	2.216	27,60	1,28	1,18
I.P.I-OUTROS	5.408	4.426	22,19	2,44	2,36
IMPOSTO SOBRE A RENDA-TOTAL	66.166	51.526	28,41	29,87	27,42
I.RENDA-PESSOA FÍSICA	5.404	4.241	27,41	2,44	2,26
I.RENDA-PESSOA JURÍDICA	32.758	25.367	29,14	14,79	13,50
ENTIDADES FINANCEIRAS	6.862	5.013	36,88	3,10	2,67
DEMAIS EMPRESAS	25.895	20.354	27,23	11,69	10,83
I.RENDA-RETIDO NA FONTE	28.005	21.918	27,77	12,64	11,66
I.R.R.F-RENDIMENTOS DO TRABALHO	17.342	13.197	31,40	7,83	7,02
I.R.R.F-RENDIMENTOS DE CAPITAL	5.756	4.903	17,39	2,60	2,61
I.R.R.F-RENDIMENTOS DE RESIDENTES NO EXTERIOR	3.038	2.281	33,23	1,37	1,21
I.R.R.F-OUTROS RENDIMENTOS	1.870	1.538	21,59	0,84	0,82
IOF - I. S/ OPERAÇÕES FINANCEIRAS	6.190	2.397	158,23	2,79	1,28
ITR - I. TERRITORIAL RURAL	43	36	18,39	0,02	0,02
CPMF - CONTRIB. MOVIMENTAÇÃO FINANCEIRA	988	11.470	(91,38)	0,45	6,10
COFINS - CONTRIB. P/ A SEGURIDADE SOCIAL	37.993	31.526	20,51	17,15	16,78
ENTIDADES FINANCEIRAS	1.975	1.649	19,75	0,89	0,88
DEMAIS EMPRESAS	36.018	29.876	20,56	16,26	15,90
CONTRIBUIÇÃO PARA O PIS/PASEP	9.997	8.441	18,43	4,51	4,49
ENTIDADES FINANCEIRAS	387	346	12,09	0,17	0,18
DEMAIS EMPRESAS	9.610	8.096	18,70	4,34	4,31
CSLL - CONTRIB. SOCIAL S/ LUCRO LÍQUIDO	15.578	12.156	28,15	7,03	6,47
ENTIDADES FINANCEIRAS	2.675	1.911	40,02	1,21	1,02
DEMAIS EMPRESAS	12.903	10.245	25,94	5,83	5,45
CIDE-COMBUSTÍVEIS	2.616	2.550	2,59	1,18	1,36
CONTRIBUIÇÃO PARA O FUNDAF	74	115	(35,98)	0,03	0,06
OUTRAS RECEITAS ADMINISTRADAS	1.893	1.917	(1,28)	0,85	1,02
SUBTOTAL [A]	158.480	135.525	16,94	71,55	72,13
RECEITA PREVIDENCIÁRIA [B]	54.268	45.712	18,72	24,50	24,33
PRÓPRIA	48.326	41.312	16,98	21,82	21,99
DEMAIS	5.941	4.401	35,01	2,68	2,34
RECEITA ADMINISTRADA PELA RFB [C]=[A]+[B]	212.747	181.238	17,39	96,05	96,45
DEMAIS RECEITAS [D]	8.748	6.663	31,29	3,95	3,55
TOTAL GERAL DAS RECEITAS [E]=[C]+[D]	221.495	187.900	17,88	100,00	100,00

TABELA II-A

ARRECADAÇÃO DAS RECEITAS FEDERAIS

PERÍODO: JANEIRO A ABRIL - 2008/2007

(A PREÇOS DE ABRIL/08 - IPCA)

UNIDADE: R\$ MILHÕES

RECEITAS	2008 [A]	2007 [B]	VAR. (%) [A]/[B]	PARTICIPAÇÃO (%)	
				2008	2007
IMPOSTO SOBRE IMPORTAÇÃO	4.867	3.837	26,84	2,18	1,93
I.P.I-TOTAL	12.205	10.296	18,54	5,47	5,19
I.P.I-FUMO	1.056	882	19,68	0,47	0,44
I.P.I-BEBIDAS	865	905	(4,42)	0,39	0,46
I.P.I-AUTOMÓVEIS	1.985	1.498	32,48	0,89	0,76
I.P.I-VINCULADO À IMPORTAÇÃO	2.849	2.338	21,85	1,28	1,18
I.P.I-OUTROS	5.450	4.672	16,65	2,44	2,36
IMPOSTO SOBRE A RENDA-TOTAL	66.689	54.373	22,65	29,87	27,42
I.RENDA-PESSOA FÍSICA	5.426	4.466	21,50	2,43	2,25
I.RENDA-PESSOA JURÍDICA	33.035	26.776	23,38	14,80	13,50
ENTIDADES FINANCEIRAS	6.928	5.291	30,92	3,10	2,67
DEMAIS EMPRESAS	26.108	21.485	21,52	11,70	10,83
I.RENDA-RETIDO NA FONTE	28.228	23.131	22,03	12,65	11,66
I.R.R.F-RENDIMENTOS DO TRABALHO	17.478	13.921	25,55	7,83	7,02
I.R.R.F-RENDIMENTOS DE CAPITAL	5.803	5.179	12,05	2,60	2,61
I.R.R.F-RENDIMENTOS DE RESIDENTES NO EXTERIOR	3.063	2.408	27,21	1,37	1,21
I.R.R.F-OUTROS RENDIMENTOS	1.883	1.622	16,08	0,84	0,82
IOF - I. S/ OPERAÇÕES FINANCEIRAS	6.234	2.530	146,42	2,79	1,28
ITR - I. TERRITORIAL RURAL	43	38	13,05	0,02	0,02
CPMF - CONTRIB. MOVIMENTAÇÃO FINANCEIRA	1.002	12.106	(91,72)	0,45	6,10
COFINS - CONTRIB. P/ A SEGURIDADE SOCIAL	38.290	33.278	15,06	17,15	16,78
ENTIDADES FINANCEIRAS	1.991	1.741	14,33	0,89	0,88
DEMAIS EMPRESAS	36.300	31.536	15,10	16,26	15,90
CONTRIBUIÇÃO PARA O PIS/PASEP	10.076	8.911	13,07	4,51	4,49
ENTIDADES FINANCEIRAS	391	365	7,01	0,17	0,18
DEMAIS EMPRESAS	9.686	8.546	13,33	4,34	4,31
CSLL - CONTRIB. SOCIAL S/ LUCRO LÍQUIDO	15.704	12.832	22,39	7,04	6,47
ENTIDADES FINANCEIRAS	2.701	2.017	33,93	1,21	1,02
DEMAIS EMPRESAS	13.003	10.815	20,23	5,82	5,45
CIDE-COMBUSTÍVEIS	2.636	2.692	(2,05)	1,18	1,36
CONTRIBUIÇÃO PARA O FUNDAF	74	121	(38,77)	0,03	0,06
OUTRAS RECEITAS ADMINISTRADAS	1.907	2.025	(5,82)	0,85	1,02
SUBTOTAL [A]	159.729	143.039	11,67	71,55	72,12
RECEITA PREVIDENCIÁRIA [B]	54.688	48.246	13,35	24,50	24,33
PRÓPRIA	48.694	43.600	11,68	21,81	21,98
DEMAIS	5.994	4.647	28,98	2,68	2,34
RECEITA ADMINISTRADA PELA RFB [C]=[A]+[B]	214.416	191.285	12,09	96,05	96,45
DEMAIS RECEITAS [D]	8.812	7.036	25,24	3,95	3,55
TOTAL GERAL DAS RECEITAS [E]=[C]+[D]	223.229	198.322	12,56	100,00	100,00

TABELA II-B

ARRECADAÇÃO DAS RECEITAS FEDERAIS

PERÍODO: JANEIRO A ABRIL - 2008/2007

(A PREÇOS DE ABRIL/08 - IGP-DI)

UNIDADE: R\$ MILHÕES

RECEITAS	2008 [A]	2007 [B]	VAR. (%) [A]/[B]	PARTICIPAÇÃO (%)	
				2008	2007
IMPOSTO SOBRE IMPORTAÇÃO	4.891	4.019	21,70	2,18	1,93
I.P.I-TOTAL	12.266	10.784	13,74	5,47	5,19
I.P.I-FUMO	1.062	924	14,86	0,47	0,44
I.P.I-BEBIDAS	870	948	(8,24)	0,39	0,46
I.P.I-AUTOMÓVEIS	1.994	1.570	27,04	0,89	0,76
I.P.I-VINCULADO À IMPORTAÇÃO	2.863	2.449	16,91	1,28	1,18
I.P.I-OUTROS	5.477	4.893	11,93	2,44	2,36
IMPOSTO SOBRE A RENDA-TOTAL	67.016	56.956	17,66	29,87	27,42
I.RENDA-PESSOA FÍSICA	5.441	4.682	16,20	2,43	2,25
I.RENDA-PESSOA JURÍDICA	33.205	28.044	18,40	14,80	13,50
ENTIDADES FINANCEIRAS	6.968	5.542	25,72	3,11	2,67
DEMAIS EMPRESAS	26.237	22.502	16,60	11,70	10,83
I.RENDA-RETIDO NA FONTE	28.370	24.229	17,09	12,65	11,66
I.R.R.F-RENDIMENTOS DO TRABALHO	17.568	14.585	20,45	7,83	7,02
I.R.R.F-RENDIMENTOS DE CAPITAL	5.832	5.423	7,55	2,60	2,61
I.R.R.F-RENDIMENTOS DE RESIDENTES NO EXTERIOR	3.078	2.522	22,05	1,37	1,21
I.R.R.F-OUTROS RENDIMENTOS	1.892	1.700	11,34	0,84	0,82
IOF - I. S/ OPERAÇÕES FINANCEIRAS	6.264	2.650	136,41	2,79	1,28
ITR - I. TERRITORIAL RURAL	44	40	8,46	0,02	0,02
CPMF - CONTRIB. MOVIMENTAÇÃO FINANCEIRA	1.009	12.680	(92,05)	0,45	6,10
COFINS - CONTRIB. P/ A SEGURIDADE SOCIAL	38.483	34.854	10,41	17,15	16,78
ENTIDADES FINANCEIRAS	2.001	1.824	9,75	0,89	0,88
DEMAIS EMPRESAS	36.482	33.030	10,45	16,26	15,90
CONTRIBUIÇÃO PARA O PIS/PASEP	10.128	9.333	8,51	4,51	4,49
ENTIDADES FINANCEIRAS	393	382	2,71	0,18	0,18
DEMAIS EMPRESAS	9.735	8.951	8,76	4,34	4,31
CSLL - CONTRIB. SOCIAL S/ LUCRO LÍQUIDO	15.780	13.439	17,41	7,03	6,47
ENTIDADES FINANCEIRAS	2.717	2.113	28,62	1,21	1,02
DEMAIS EMPRESAS	13.063	11.327	15,32	5,82	5,45
CIDE-COMBUSTÍVEIS	2.650	2.819	(5,99)	1,18	1,36
CONTRIBUIÇÃO PARA O FUNDAP	75	127	(41,21)	0,03	0,06
OUTRAS RECEITAS ADMINISTRADAS	1.917	2.121	(9,62)	0,85	1,02
SUBTOTAL [A]	160.521	149.821	7,14	71,56	72,13
RECEITA PREVIDENCIÁRIA [B]	54.963	50.534	8,76	24,50	24,33
PRÓPRIA	48.938	45.668	7,16	21,81	21,99
DEMAIS	6.025	4.866	23,83	2,69	2,34
RECEITA ADMINISTRADA PELA RFB [C]=[A]+[B]	215.484	200.355	7,55	96,06	96,45
DEMAIS RECEITAS [D]	8.848	7.368	20,09	3,94	3,55
TOTAL GERAL DAS RECEITAS [E]=[C]+[D]	224.332	207.723	8,00	100,00	100,00

TABELA III

ARRECAÇÃO DAS RECEITAS FEDERAIS
 PERÍODO: JANEIRO DE 2004 A ABRIL DE 2008
 (A PREÇOS CORRENTES)

UNIDADE: R\$ MILHÕES

MÊS	I. Renda	IPI (Exceto IPI-Vinculado)	I. Importação e IPI-Vinculado	Contribuições (*)	Receita Previdenciária	Outros	Receita Administrada pela RFB	Demais Receitas	Total Geral
JAN	10.191	1.045	969	12.643	6.803	925	32.575	2.245	34.821
FEV	7.583	1.429	819	10.925	7.562	815	29.134	1.017	30.151
MAR	7.965	1.258	1.207	11.462	7.705	938	30.535	1.066	31.601
ABR	9.273	1.479	1.192	11.711	7.739	848	32.243	2.227	34.470
MAIO	6.982	1.440	1.068	12.516	7.785	912	30.703	1.132	31.835
JUN	7.468	1.401	1.286	13.068	8.460	1.086	32.768	1.322	34.090
JUL	8.662	1.512	1.297	12.790	8.067	881	33.209	2.647	35.856
AGO	7.380	1.628	1.319	12.801	8.180	935	32.244	1.392	33.636
SET	7.981	1.575	1.327	13.097	8.158	1.192	33.330	1.582	34.912
OUT	8.799	1.303	1.259	13.363	8.338	907	33.969	3.348	37.318
NOV	6.699	1.651	1.395	12.521	8.280	1.004	31.550	2.097	33.647
DEZ	12.160	1.725	1.238	14.058	14.136	1.133	44.450	1.993	46.443
TOTAL 2004	101.144	17.446	14.375	150.954	101.214	11.577	396.710	22.069	418.779
JAN	10.257	1.767	1.153	15.138	8.508	759	37.582	2.619	40.200
FEV	8.051	1.506	1.011	12.908	8.514	662	32.651	797	33.448
MAR	9.535	1.518	1.243	13.195	8.790	845	35.127	880	36.006
ABR	11.166	1.819	1.144	14.313	8.855	747	38.044	2.431	40.475
MAIO	8.714	1.714	1.170	13.392	8.765	778	34.533	965	35.498
JUN	12.669	1.529	1.179	14.108	9.119	858	39.462	772	40.235
JUL	9.491	1.724	1.161	14.662	9.145	990	37.174	2.534	39.707
AGO	9.395	1.713	1.368	14.371	9.651	1.102	37.599	850	38.449
SET	8.648	1.791	1.219	14.102	9.529	1.000	36.290	879	37.169
OUT	10.424	1.810	1.192	15.079	9.322	852	38.680	2.900	41.580
NOV	9.771	1.956	1.270	14.784	9.731	910	38.422	914	39.335
DEZ	15.864	2.186	1.257	15.511	15.966	950	51.734	813	52.546
TOTAL 2005	123.985	21.032	14.367	171.563	115.897	10.453	457.297	17.352	474.649
JAN	10.954	1.813	1.275	16.259	9.831	886	41.018	2.636	43.654
FEV	9.459	1.707	1.025	13.558	9.968	855	36.571	967	37.539
MAR	10.439	1.542	1.295	14.203	10.039	858	38.375	863	39.238
ABR	12.920	1.816	1.111	15.231	9.929	873	41.880	3.025	44.905
MAIO	9.442	1.540	1.343	14.394	10.266	926	37.912	1.069	38.981
JUN	14.232	1.720	1.286	14.764	10.548	980	43.529	1.033	44.562
JUL	10.641	1.708	1.296	15.234	10.370	962	40.211	3.104	43.315
AGO	9.588	1.811	1.739	15.013	10.897	1.101	40.149	1.048	41.197
SET	10.716	2.220	1.378	16.289	11.223	1.353	43.178	1.520	44.699
OUT	11.798	1.942	1.415	16.216	11.156	1.176	43.703	3.272	46.975
NOV	9.639	2.004	1.574	15.604	11.178	1.088	41.089	896	41.985
DEZ	16.663	2.178	1.457	16.201	17.732	1.142	55.373	935	56.308
TOTAL 2006	136.492	22.001	16.194	182.967	133.138	12.198	502.989	20.368	523.358
JAN	13.117	1.932	1.458	18.001	11.303	1.339	47.150	2.728	49.878
FEV	10.591	1.840	1.295	15.098	11.163	969	40.956	794	41.750
MAR	12.694	1.730	1.632	15.737	11.630	1.033	44.455	772	45.228
ABR	15.124	2.038	1.466	17.307	11.617	1.124	48.676	2.369	51.045
MAIO	11.487	1.834	1.646	15.743	11.933	1.948	44.589	835	45.424
JUN	14.587	2.211	1.504	16.843	12.005	1.052	48.201	872	49.073
JUL	12.768	2.081	1.616	17.874	12.356	1.090	47.786	2.610	50.396
AGO	11.891	2.254	1.911	17.201	12.957	1.584	47.798	920	48.718
SET	11.359	2.424	1.726	17.731	12.430	1.906	47.576	904	48.480
OUT	14.195	2.526	2.034	18.720	12.920	1.457	51.853	2.926	54.779
NOV	13.914	2.414	1.937	18.980	12.946	1.305	51.496	918	52.414
DEZ	18.589	2.879	1.733	19.433	20.586	1.418	64.638	994	65.632
TOTAL 2007	160.316	26.162	19.958	208.668	153.845	16.225	585.175	17.642	602.817
JAN	20.082	2.261	1.983	19.572	13.779	1.727	59.404	3.192	62.596
FEV	12.747	2.210	1.834	15.045	13.164	2.121	47.122	1.022	48.144
MAR	15.324	2.385	1.869	15.010	13.363	2.061	50.012	989	51.001
ABR	18.013	2.430	1.971	17.546	13.960	2.289	56.209	3.545	59.754
JAN-ABR 2008	66.166	9.285	7.656	67.173	54.268	8.199	212.747	8.748	221.495

(*) CPMF, COFINS, PIS/PASEP, CSLL e CIDE-COMBUSTÍVEIS.

TABELA III-A

ARRECAÇÃO DAS RECEITAS FEDERAIS
 PERÍODO: JANEIRO DE 2004 A ABRIL DE 2008
 (A PREÇOS DE ABRIL/08 - IPCA)

UNIDADE: R\$ MILHÕES

MÊS	I. Renda	IPI (Exceto IPI-Vinculado)	I. Importação e IPI-Vinculado	Contribuições (*)	Receita Previdenciária	Outros	Receita Administrada pela RFB	Demais Receitas	Total Geral
JAN	12.650	1.297	1.202	15.693	8.444	1.148	40.434	2.787	43.221
FEV	9.356	1.763	1.011	13.478	9.330	1.006	35.943	1.254	37.198
MAR	9.780	1.545	1.482	14.075	9.461	1.152	37.495	1.309	38.804
ABR	11.345	1.809	1.458	14.328	9.468	1.037	39.446	2.725	42.171
MAIO	8.499	1.753	1.300	15.234	9.476	1.110	37.372	1.377	38.750
JUN	9.026	1.693	1.554	15.794	10.225	1.313	39.604	1.598	41.203
JUL	10.375	1.812	1.553	15.319	9.662	1.056	39.775	3.171	42.946
AGO	8.779	1.937	1.569	15.227	9.731	1.113	38.355	1.656	40.011
SET	9.463	1.868	1.573	15.528	9.673	1.413	39.516	1.875	41.392
OUT	10.386	1.538	1.486	15.774	9.842	1.071	40.098	3.952	44.050
NOV	7.854	1.935	1.636	14.678	9.707	1.177	36.987	2.459	39.446
DEZ	14.134	2.005	1.439	16.340	16.430	1.317	51.665	2.316	53.982
TOTAL 2004	121.645	20.954	17.263	181.467	121.450	13.912	476.692	26.480	503.172
JAN	11.853	2.042	1.333	17.493	9.833	877	43.430	3.026	46.457
FEV	9.250	1.730	1.161	14.829	9.781	761	37.511	915	38.426
MAR	10.888	1.733	1.419	15.067	10.038	965	40.110	1.004	41.115
ABR	12.640	2.059	1.295	16.203	10.024	846	43.067	2.752	45.819
MAIO	9.817	1.930	1.318	15.087	9.874	876	38.902	1.087	39.990
JUN	14.275	1.723	1.328	15.896	10.275	967	44.464	870	45.334
JUL	10.667	1.937	1.305	16.479	10.279	1.113	41.781	2.847	44.628
AGO	10.542	1.922	1.535	16.124	10.829	1.236	42.187	953	43.141
SET	9.670	2.003	1.364	15.767	10.655	1.118	40.576	983	41.560
OUT	11.568	2.009	1.323	16.735	10.345	946	42.926	3.218	46.145
NOV	10.785	2.159	1.402	16.317	10.740	1.004	42.406	1.008	43.415
DEZ	17.446	2.404	1.382	17.058	17.559	1.045	56.895	894	57.788
TOTAL 2005	139.400	23.652	16.165	193.057	130.231	11.754	514.258	19.560	533.817
JAN	11.976	1.982	1.394	17.776	10.749	968	44.845	2.882	47.727
FEV	10.300	1.858	1.116	14.763	10.854	930	39.821	1.053	40.874
MAR	11.318	1.671	1.404	15.398	10.884	930	41.606	935	42.541
ABR	13.978	1.965	1.202	16.478	10.742	944	45.311	3.273	48.584
MAIO	10.205	1.665	1.452	15.558	11.096	1.000	40.977	1.155	42.132
JUN	15.415	1.863	1.393	15.991	11.424	1.061	47.147	1.119	48.265
JUL	11.504	1.847	1.401	16.469	11.211	1.040	43.470	3.356	46.826
AGO	10.360	1.957	1.879	16.222	11.775	1.190	43.381	1.132	44.514
SET	11.554	2.393	1.486	17.564	12.101	1.459	46.557	1.639	48.196
OUT	12.679	2.087	1.521	17.427	11.989	1.264	46.968	3.516	50.484
NOV	10.327	2.148	1.686	16.718	11.976	1.166	44.021	960	44.981
DEZ	17.767	2.322	1.553	17.275	18.907	1.218	59.041	997	60.039
TOTAL 2006	147.384	23.758	17.487	197.638	143.707	13.171	543.144	22.018	565.162
JAN	13.925	2.051	1.548	19.110	11.999	1.421	50.054	2.896	52.950
FEV	11.194	1.944	1.369	15.957	11.799	1.025	43.288	839	44.127
MAR	13.368	1.822	1.718	16.571	12.246	1.088	46.813	813	47.627
ABR	15.886	2.141	1.540	18.180	12.202	1.181	51.130	2.488	53.618
MAIO	12.032	1.921	1.724	16.490	12.499	2.040	46.707	874	47.581
JUN	15.236	2.309	1.571	17.593	12.540	1.099	50.349	911	51.260
JUL	13.305	2.169	1.684	18.626	12.875	1.136	49.795	2.720	52.515
AGO	12.333	2.337	1.982	17.841	13.439	1.643	49.575	954	50.529
SET	11.760	2.509	1.787	18.358	12.869	1.973	49.256	936	50.192
OUT	14.653	2.608	2.100	19.323	13.336	1.504	53.524	3.021	56.544
NOV	14.308	2.482	1.992	19.518	13.312	1.342	52.954	944	53.898
DEZ	18.975	2.938	1.769	19.837	21.014	1.448	65.980	1.014	66.994
TOTAL 2007	166.975	27.232	20.784	217.403	160.132	16.899	609.425	18.411	627.836
JAN	20.389	2.295	2.013	19.871	13.990	1.754	60.311	3.241	63.552
FEV	12.879	2.233	1.852	15.200	13.300	2.143	47.609	1.032	48.641
MAR	15.408	2.398	1.880	15.093	13.437	2.072	50.288	994	51.282
ABR	18.013	2.430	1.971	17.546	13.960	2.289	56.209	3.545	59.754
JAN-ABR 2008	66.689	9.356	7.715	67.710	54.688	8.259	214.416	8.812	223.229

(*) CPMF, COFINS, PIS/PASEP, CSLL e CIDE-COMBUSTÍVEIS.

TABELA III-B

ARRECAÇÃO DAS RECEITAS FEDERAIS
 PERÍODO: JANEIRO DE 2004 A ABRIL DE 2008
 (A PREÇOS DE ABRIL/08 - IGP-DI)

UNIDADE: R\$ MILHÕES

MÊS	I. Renda	IPI (Exceto IPI-Vinculado)	I. Importação e IPI-Vinculado	Contribuições (*)	Receita Previdenciária	Outros	Receita Administrada pela RFB	Demais Receitas	Total Geral
JAN	13.268	1.360	1.261	16.459	8.857	1.204	42.409	2.923	45.332
FEV	9.767	1.841	1.055	14.071	9.740	1.050	37.524	1.309	38.834
MAR	10.164	1.605	1.541	14.627	9.832	1.197	38.966	1.360	40.326
ABR	11.699	1.866	1.504	14.775	9.764	1.069	40.677	2.810	43.487
MAIO	8.682	1.791	1.328	15.562	9.681	1.134	38.178	1.407	39.585
JUN	9.167	1.720	1.579	16.042	10.386	1.333	40.226	1.623	41.850
JUL	10.514	1.836	1.574	15.524	9.791	1.070	40.308	3.213	43.521
AGO	8.842	1.951	1.580	15.336	9.801	1.121	38.631	1.668	40.299
SET	9.517	1.878	1.582	15.616	9.728	1.421	39.741	1.886	41.627
OUT	10.436	1.545	1.493	15.850	9.889	1.076	40.290	3.971	44.261
NOV	7.881	1.942	1.641	14.730	9.741	1.181	37.116	2.467	39.584
DEZ	14.232	2.018	1.449	16.453	16.543	1.326	52.021	2.332	54.353
TOTAL 2004	124.168	21.353	17.586	185.045	123.753	14.183	486.089	26.971	513.060
JAN	11.964	2.061	1.345	17.658	9.925	885	43.839	3.055	46.893
FEV	9.354	1.750	1.174	14.996	9.892	769	37.935	926	38.861
MAR	10.969	1.746	1.430	15.180	10.113	972	40.411	1.012	41.423
ABR	12.781	2.082	1.309	16.383	10.135	855	43.546	2.782	46.328
MAIO	9.999	1.966	1.342	15.367	10.058	893	39.626	1.108	40.734
JUN	14.603	1.762	1.359	16.262	10.511	989	45.487	890	46.377
JUL	10.984	1.995	1.344	16.968	10.584	1.146	43.021	2.932	45.953
AGO	10.960	1.998	1.596	16.763	11.258	1.285	43.860	991	44.851
SET	10.102	2.092	1.424	16.471	11.131	1.168	42.388	1.027	43.415
OUT	12.099	2.101	1.384	17.503	10.820	989	44.897	3.366	48.263
NOV	11.304	2.263	1.469	17.103	11.258	1.052	44.450	1.057	45.507
DEZ	18.340	2.527	1.453	17.932	18.459	1.098	59.809	940	60.749
TOTAL 2005	143.460	24.344	16.630	198.589	134.143	12.103	529.270	20.085	549.355
JAN	12.574	2.081	1.463	18.662	11.285	1.017	47.082	3.026	50.108
FEV	10.864	1.960	1.177	15.572	11.448	981	42.003	1.111	43.114
MAR	12.044	1.779	1.494	16.386	11.582	990	44.274	995	45.269
ABR	14.903	2.095	1.282	17.568	11.453	1.007	48.308	3.489	51.798
MAIO	10.850	1.770	1.544	16.541	11.797	1.064	43.565	1.228	44.793
JUN	16.246	1.963	1.468	16.853	12.040	1.118	49.687	1.179	50.866
JUL	12.126	1.947	1.476	17.360	11.817	1.096	45.822	3.537	49.359
AGO	10.881	2.055	1.973	17.038	12.367	1.249	45.564	1.189	46.754
SET	12.132	2.513	1.560	18.442	12.706	1.532	48.885	1.721	50.606
OUT	13.249	2.181	1.590	18.211	12.529	1.321	49.081	3.674	52.756
NOV	10.764	2.238	1.758	17.425	12.483	1.215	45.883	1.001	46.884
DEZ	18.559	2.426	1.622	18.045	19.750	1.272	61.674	1.042	62.716
TOTAL 2006	155.192	25.008	18.407	208.103	151.256	13.862	571.828	23.193	595.021
JAN	14.547	2.143	1.617	19.964	12.535	1.485	52.291	3.025	55.316
FEV	11.718	2.036	1.433	16.705	12.352	1.073	45.317	879	46.196
MAR	14.015	1.910	1.801	17.374	12.840	1.141	49.081	853	49.934
ABR	16.674	2.247	1.617	19.082	12.808	1.239	53.666	2.611	56.278
MAIO	12.644	2.019	1.812	17.329	13.135	2.144	49.082	919	50.001
JUN	16.015	2.427	1.651	18.491	13.180	1.155	52.920	958	53.877
JUL	13.967	2.277	1.768	19.552	13.515	1.192	52.270	2.855	55.126
AGO	12.829	2.431	2.061	18.557	13.979	1.709	51.567	993	52.560
SET	12.113	2.584	1.841	18.908	13.255	2.032	50.734	964	51.698
OUT	15.025	2.674	2.153	19.814	13.675	1.543	54.883	3.097	57.980
NOV	14.574	2.528	2.029	19.881	13.560	1.367	53.939	962	54.901
DEZ	19.189	2.971	1.789	20.060	21.251	1.464	66.724	1.026	67.750
TOTAL 2007	173.310	28.247	21.572	225.718	166.085	17.543	632.474	19.141	651.616
JAN	20.527	2.311	2.027	20.005	14.085	1.766	60.720	3.263	63.982
FEV	12.980	2.251	1.867	15.320	13.405	2.160	47.983	1.041	49.024
MAR	15.495	2.411	1.890	15.179	13.513	2.084	50.573	1.000	51.572
ABR	18.013	2.430	1.971	17.546	13.960	2.289	56.209	3.545	59.754
JAN-ABR 2008	67.016	9.403	7.754	68.049	54.963	8.299	215.484	8.848	224.332

(*) CPMF, COFINS, PIS/PASEP, CSLL e CIDE-COMBUSTÍVEIS.

TABELA IV

CONVERSÃO DE DEPÓSITOS JUDICIAIS EM RENDA DA UNIÃO

PERÍODO: JANEIRO DE 2004 A ABRIL DE 2008

(A PREÇOS CORRENTES)

UNIDADE: R\$ MILHARES

MÊS	COFINS/ FINSOCIAL	IRPJ	PIS/PASEP	CSLL	TOTAL
JAN	6.007	2.101	21.198	996	30.302
FEV	6.148	1.599	11.216	9.180	28.143
MAR	8.243	2.704	11.288	8.040	30.275
ABR	14.524	890	3.245	891	19.550
MAIO	9.912	1.557	2.300	9.716	23.486
JUN	22.658	629	3.742	9.373	36.402
JUL	12.856	2.162	3.635	1.543	20.196
AGO	26.597	3.633	3.898	2.344	36.471
SET	5.132	340	1.669	1.774	8.915
OUT	16.427	699	6.205	1.354	24.686
NOV	15.650	1.196	3.751	2.898	23.494
DEZ	5.564	589	1.874	914	8.941
TOTAL 2004	149.718	18.100	74.020	49.024	290.862
JAN	1.029	25	2.661	85	3.800
FEV	1.701	1.461	4.551	1.913	9.625
MAR	10.018	2.205	4.621	2.826	19.670
ABR	94.734	3.578	4.483	2.760	105.556
MAIO	35.495	4.433	8.637	680	49.245
JUN	9.451	15.152	16.322	32.444	73.368
JUL	1.773	834	5.015	7.557	15.179
AGO	10.671	352	3.888	8.685	23.596
SET	9.148	1.039	9.054	1.311	20.551
OUT	7.893	1.146	2.521	12.936	24.496
NOV	40.337	1.342	3.276	6.412	51.366
DEZ	5.880	169	2.119	5.667	13.834
TOTAL 2005	228.129	31.734	67.147	83.277	410.286
JAN	1.541	3.534	1.195	603	6.872
FEV	4.683	1.233	326	769	7.011
MAR	3.224	1.923	2.565	911	8.622
ABR	4.200	680	1.616	4.595	11.091
MAIO	4.552	3.830	1.859	974	11.216
JUN	18.511	1.091	3.805	13.596	37.003
JUL	5.067	6.466	4.574	2.451	18.558
AGO	9.704	2.730	6.959	1.186	20.579
SET	32.494	8.271	4.254	1.196	46.216
OUT	6.549	2.112	14.722	2.998	26.381
NOV	3.590	2.290	19.589	2.149	27.618
DEZ	12.774	1.249	5.223	3.082	22.329
TOTAL 2006	106.889	35.409	66.686	34.511	243.495
JAN	3.298	1.468	4.998	7.721	17.485
FEV	2.489	5.758	8.370	14.046	30.663
MAR	12.157	187	8.720	4.192	25.255
ABR	10.044	2.105	11.783	861	24.793
MAIO	7.552	1.134	4.753	3.285	16.724
JUN	21.295	14.300	12.284	5.963	53.841
JUL	10.930	3.539	3.819	6.650	24.939
AGO	14.719	1.068	3.450	3.477	22.714
SET	7.246	326	17.624	2.665	27.860
OUT	14.282	4.134	9.622	40.975	69.014
NOV	13.715	1.572	1.309	4.041	20.636
DEZ	5.850	3.078	2.961	6.798	18.687
TOTAL 2007	123.577	38.669	89.692	100.673	352.611
JAN	6.829	24.349	8.856	4.667	44.701
FEV	5.553	703	4.031	820	11.108
MAR	2.979	508	623	1.214	5.323
ABR	6.313	936	3.587	5.356	16.192
JAN-ABR 2008	21.674	26.496	17.097	12.057	77.324

TABELA IV-A

CONVERSÃO DE DEPÓSITOS JUDICIAIS EM RENDA DA UNIÃO

PERÍODO: JANEIRO DE 2004 A ABRIL DE 2008

(A PREÇOS DE ABRIL/08 - IPCA)

UNIDADE: R\$ MILHARES

MÊS	COFINS/ FINSOCIAL	IRPJ	PIS/PASEP	CSLL	TOTAL
JAN	7.456	2.608	26.311	1.237	37.613
FEV	7.585	1.973	13.837	11.326	34.720
MAR	10.122	3.320	13.861	9.873	37.177
ABR	17.768	1.089	3.970	1.090	23.918
MAIO	12.065	1.896	2.800	11.827	28.587
JUN	27.385	760	4.523	11.329	43.997
JUL	15.398	2.590	4.354	1.847	24.190
AGO	31.638	4.321	4.636	2.788	43.383
SET	6.085	403	1.978	2.103	10.569
OUT	19.391	826	7.325	1.598	29.139
NOV	18.347	1.402	4.397	3.397	27.543
DEZ	6.467	685	2.178	1.063	10.393
TOTAL 2004	179.707	21.873	90.171	59.478	351.228
JAN	1.190	28	3.075	98	4.391
FEV	1.954	1.678	5.228	2.198	11.058
MAR	11.439	2.517	5.277	3.228	22.461
ABR	107.243	4.051	5.075	3.124	119.493
MAIO	39.986	4.993	9.730	766	55.475
JUN	10.648	17.072	18.390	36.556	82.666
JUL	1.993	937	5.636	8.494	17.060
AGO	11.973	395	4.362	9.745	26.475
SET	10.228	1.162	10.123	1.466	22.979
OUT	8.759	1.271	2.798	14.356	27.185
NOV	44.520	1.481	3.616	7.077	56.694
DEZ	6.466	186	2.330	6.233	15.214
TOTAL 2005	256.399	35.772	75.640	93.340	461.152
JAN	1.685	3.864	1.306	659	7.514
FEV	5.099	1.343	355	837	7.633
MAR	3.495	2.085	2.780	987	9.348
ABR	4.544	735	1.748	4.972	11.999
MAIO	4.920	4.140	2.009	1.053	12.122
JUN	20.050	1.182	4.121	14.726	40.078
JUL	5.477	6.990	4.945	2.650	20.062
AGO	10.485	2.950	7.519	1.282	22.236
SET	35.037	8.919	4.587	1.290	49.832
OUT	7.039	2.270	15.821	3.222	28.352
NOV	3.846	2.453	20.988	2.302	29.589
DEZ	13.621	1.332	5.570	3.286	23.808
TOTAL 2006	115.297	38.261	71.749	37.267	262.573
JAN	3.501	1.559	5.305	8.196	18.562
FEV	2.630	6.086	8.847	14.846	32.408
MAR	12.801	196	9.182	4.414	26.594
ABR	10.551	2.211	12.377	904	26.043
MAIO	7.911	1.188	4.978	3.441	17.518
JUN	22.243	14.937	12.831	6.229	56.240
JUL	11.390	3.688	3.980	6.930	25.988
AGO	15.266	1.108	3.578	3.606	23.559
SET	7.501	338	18.246	2.759	28.844
OUT	14.742	4.268	9.933	42.295	71.237
NOV	14.103	1.616	1.346	4.156	21.221
DEZ	5.972	3.142	3.022	6.939	19.074
TOTAL 2007	128.613	40.336	93.626	104.715	367.289
JAN	6.933	24.721	8.991	4.738	45.384
FEV	5.611	710	4.072	829	11.222
MAR	2.995	511	626	1.221	5.353
ABR	6.313	936	3.587	5.356	16.192
JAN-ABR 2008	21.852	26.878	17.277	12.143	78.151

CONVERSÃO DE DEPÓSITOS JUDICIAIS EM RENDA DA UNIÃO

PERÍODO: JANEIRO DE 2004 A ABRIL DE 2008

(A PREÇOS DE ABRIL/08 - IGP-DI)

UNIDADE: R\$ MILHARES

MÊS	COFINS/ FINSOCIAL	IRPJ	PIS/PASEP	CSLL	TOTAL
JAN	7.821	2.736	27.597	1.297	39.450
FEV	7.919	2.059	14.446	11.824	36.248
MAR	10.519	3.451	14.405	10.260	38.635
ABR	18.323	1.123	4.094	1.124	24.664
MAIO	12.325	1.937	2.860	12.082	29.203
JUN	27.815	772	4.594	11.507	44.688
JUL	15.605	2.625	4.413	1.872	24.514
AGO	31.865	4.352	4.670	2.808	43.695
SET	6.119	405	1.990	2.115	10.629
OUT	19.484	830	7.360	1.606	29.279
NOV	18.411	1.407	4.413	3.409	27.639
DEZ	6.511	690	2.193	1.070	10.464
TOTAL 2004	182.717	22.386	93.032	60.974	359.109
JAN	1.201	29	3.104	99	4.433
FEV	1.976	1.697	5.287	2.223	11.183
MAR	11.525	2.536	5.317	3.252	22.629
ABR	108.434	4.096	5.131	3.159	120.820
MAIO	40.730	5.086	9.911	780	56.507
JUN	10.893	17.465	18.814	37.397	84.569
JUL	2.052	965	5.804	8.746	17.566
AGO	12.447	411	4.535	10.132	27.525
SET	10.685	1.213	10.575	1.531	24.005
OUT	9.161	1.330	2.927	15.015	28.433
NOV	46.666	1.552	3.790	7.418	59.426
DEZ	6.797	195	2.449	6.552	15.994
TOTAL 2005	262.569	36.576	77.643	96.303	473.091
JAN	1.769	4.056	1.371	692	7.888
FEV	5.378	1.417	374	883	8.052
MAR	3.719	2.218	2.959	1.051	9.947
ABR	4.845	784	1.864	5.300	12.793
MAIO	5.231	4.402	2.136	1.120	12.888
JUN	21.130	1.245	4.343	15.520	42.238
JUL	5.773	7.368	5.212	2.794	21.147
AGO	11.013	3.098	7.898	1.346	23.355
SET	36.789	9.364	4.816	1.354	52.324
OUT	7.355	2.372	16.533	3.367	29.627
NOV	4.008	2.557	21.875	2.400	30.841
DEZ	14.228	1.391	5.818	3.433	24.870
TOTAL 2006	121.239	40.273	75.199	39.259	275.970
JAN	3.658	1.628	5.543	8.563	19.391
FEV	2.754	6.371	9.261	15.542	33.928
MAR	13.422	206	9.627	4.628	27.883
ABR	11.074	2.321	12.991	949	27.335
MAIO	8.313	1.249	5.231	3.616	18.409
JUN	23.379	15.700	13.486	6.547	59.112
JUL	11.956	3.871	4.178	7.274	27.279
AGO	15.880	1.153	3.722	3.751	24.505
SET	7.726	348	18.794	2.842	29.710
OUT	15.117	4.376	10.185	43.369	73.047
NOV	14.365	1.646	1.371	4.233	21.616
DEZ	6.039	3.177	3.056	7.017	19.290
TOTAL 2007	133.683	42.045	97.445	108.331	381.504
JAN	6.980	24.888	9.052	4.770	45.691
FEV	5.655	716	4.104	835	11.311
MAR	3.012	514	630	1.228	5.383
ABR	6.313	936	3.587	5.356	16.192
JAN-ABR 2008	21.960	27.054	17.374	12.189	78.576

GRÁFICO I-A
ARRECAÇÃO DOS IMPOSTOS E CONTRIBUIÇÕES ADMINISTRADOS PELA RFB
PERÍODO: JANEIRO DE 2005 A ABRIL DE 2008
(A PREÇOS DE ABRIL/08 - IPCA)

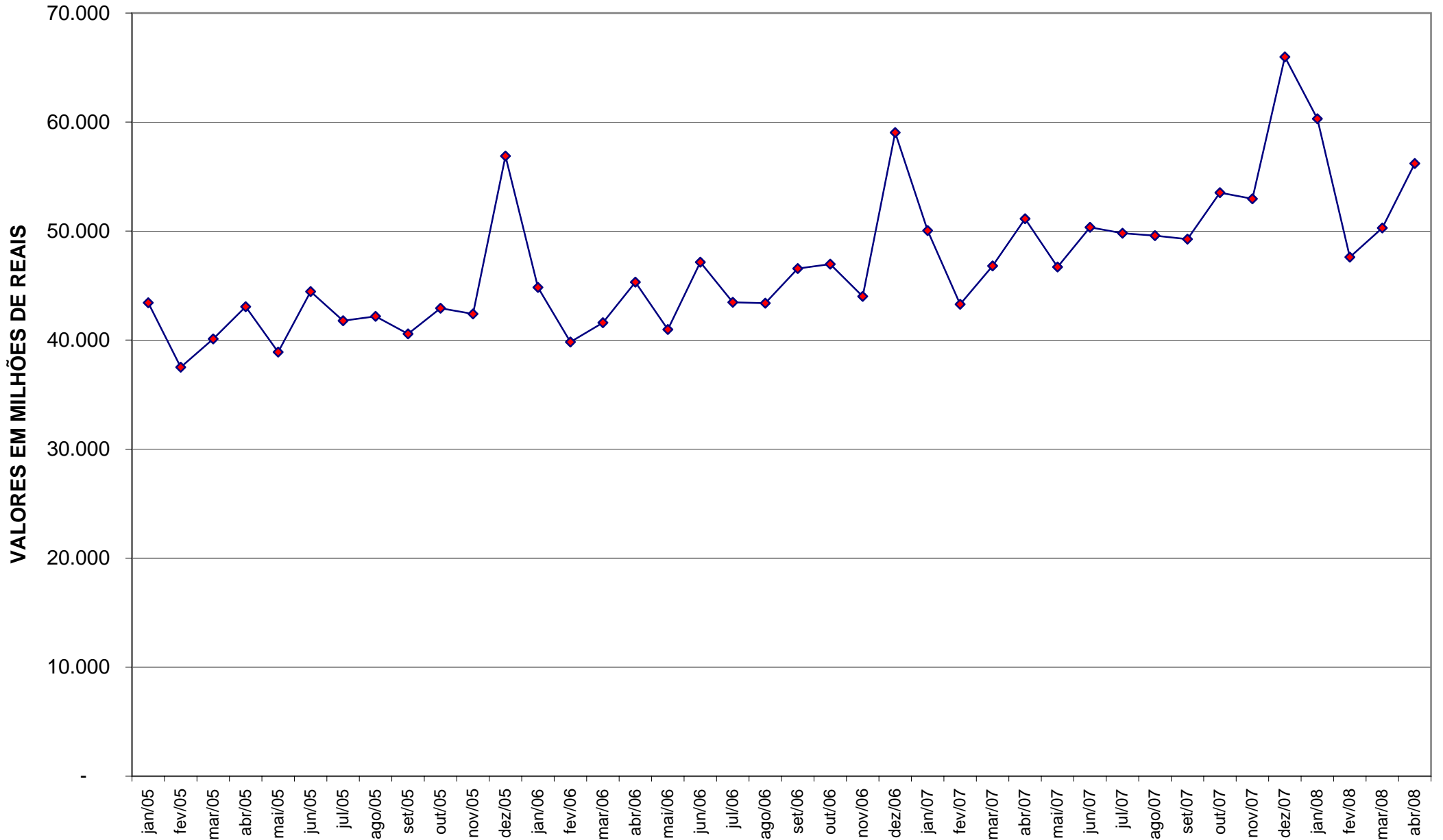


GRÁFICO I-B
ARRECAÇÃO DOS IMPOSTOS E CONTRIBUIÇÕES ADMINISTRADOS PELA RFB
PERÍODO: JANEIRO DE 2005 A ABRIL DE 2008
(A PREÇOS DE ABRIL/08 - IGP-DI)

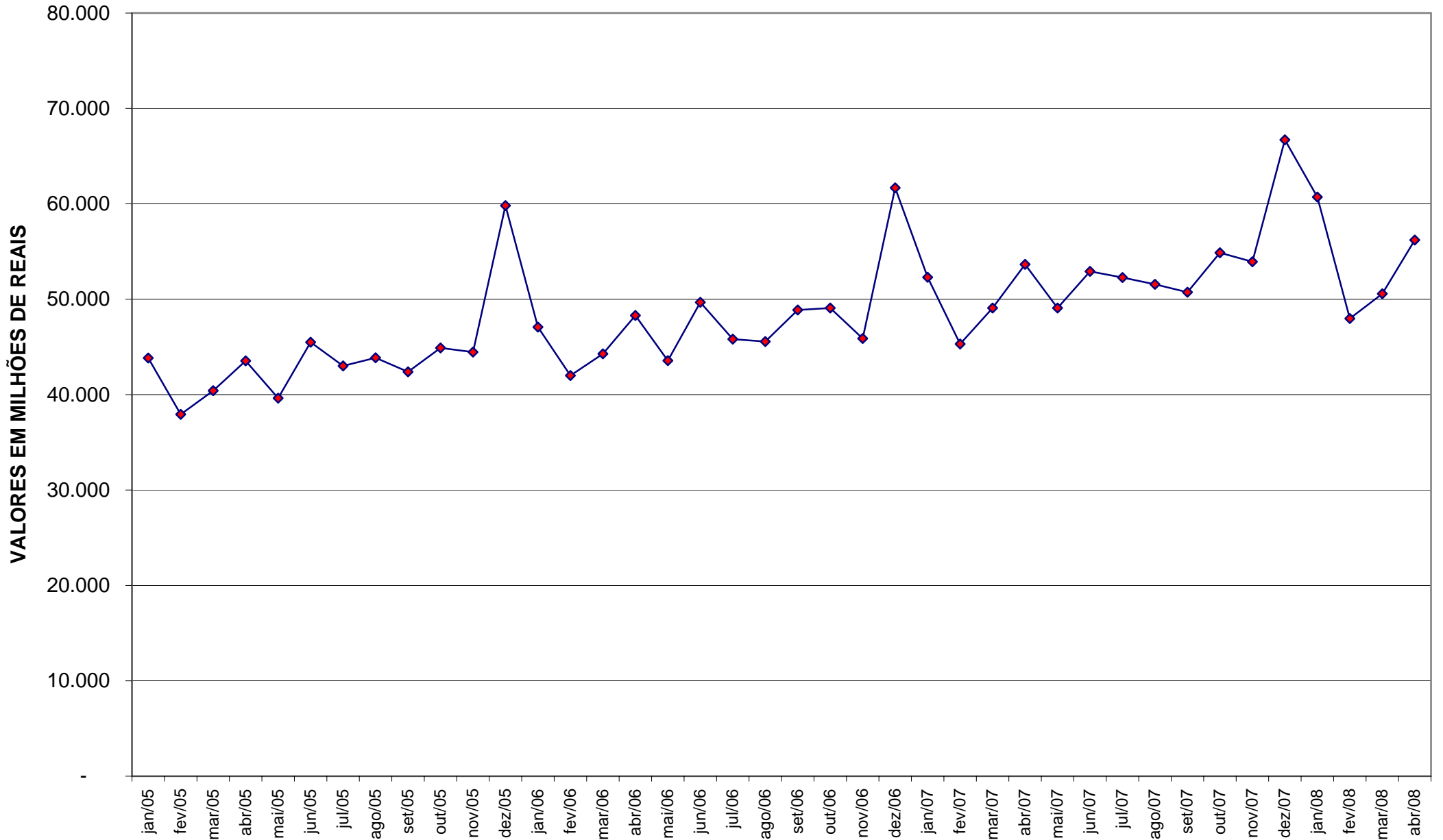


GRÁFICO II-A
ARRECAÇÃO DO I. RENDA, IPI (EXCETO VINCULADO) E CONTRIBUIÇÕES ADMINISTRADOS PELA RFB
PERÍODO: JANEIRO DE 2005 A ABRIL DE 2008
(A PREÇOS DE ABRIL/08 - IPCA)

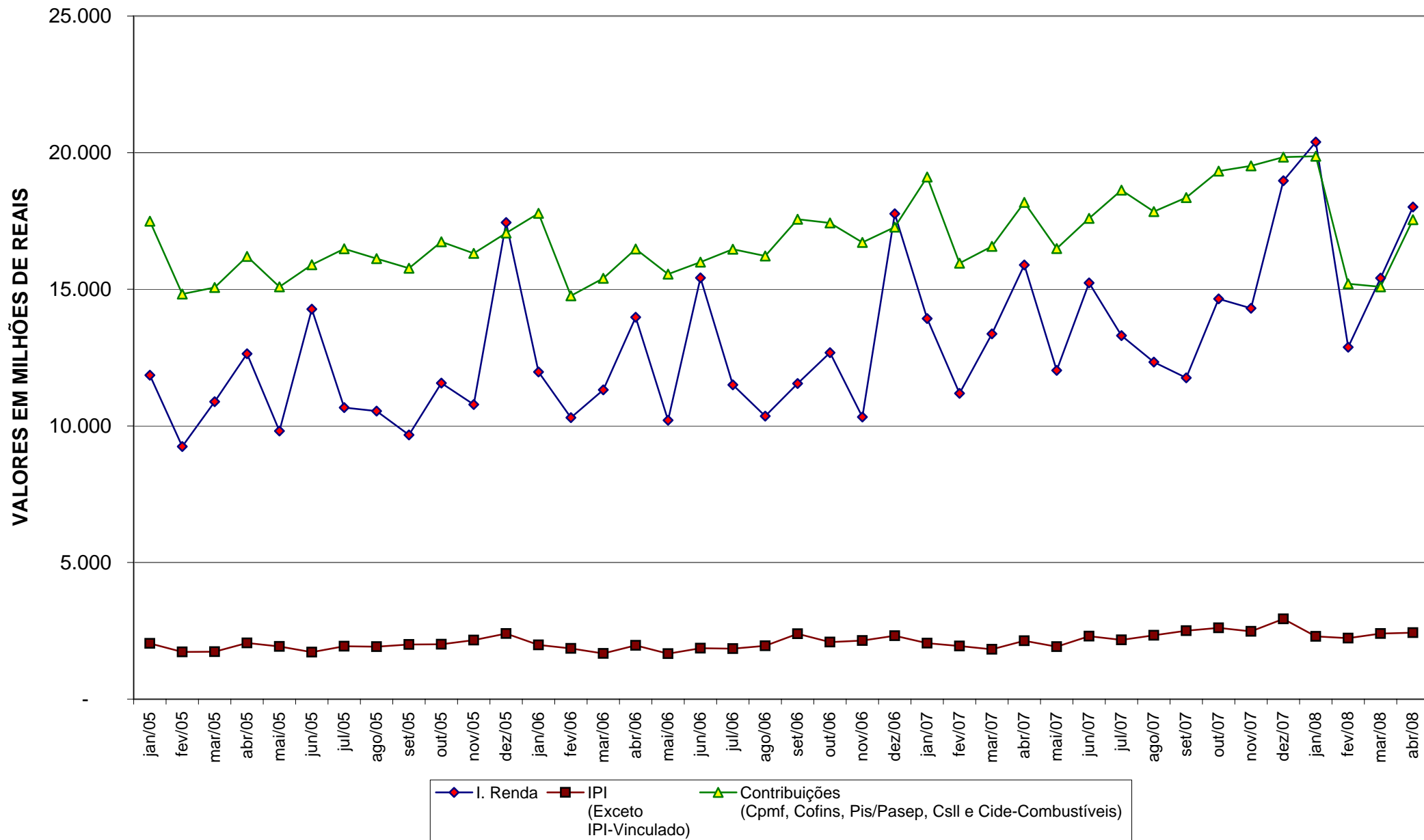


GRÁFICO II-B
ARRECAÇÃO DO I. RENDA, IPI (EXCETO VINCULADO) E CONTRIBUIÇÕES ADMINISTRADAS PELA RFB
PERÍODO: JANEIRO DE 2005 A ABRIL DE 2008
(A PREÇOS DE ABRIL/08 - IGP-DI)

