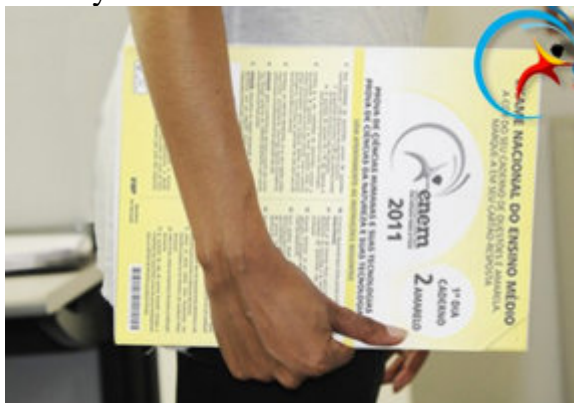


MPF-MG recomenda suspensão das inscrições do Sisu 2020

O Ministério Público Federal de Minas Gerais enviou ao governo federal, nesta quarta-feira (22/1), a recomendação para o Ministério da Educação suspender as inscrições do Sistema de Seleção Unificada (Sisu) 2020 e a alteração do calendário do programa.

Wesley Mcallister/AscomAGU



MPF de Minas Gerais enviou recomendação para suspender o Sisu
Wesley Mcallister/AscomAGU

O documento foi encaminhado ao ministro da Educação, Abraham Weintraub, ao secretário de Educação Superior do MEC, Ataíde Alves, e ao Instituto Nacional de Estudos e Pesquisas Educacionais Anísio Teixeira (Inep).

O pedido do MP-MG é para que o adiamento ocorra até que o Inep realize nova conferência dos gabaritos de todos os candidatos que compareceram ao Exame Nacional do Ensino Médio (Enem) 2019.

O texto recomenda que após a nova publicação do resultado, todos os candidatos sejam notificados da abertura de solicitação de verificação de eventuais erros.

A recomendação é assinada pela Procuradoria Regional dos Direitos do Cidadão em Minas Gerais e a Procuradoria Federal dos Direitos do Cidadão (PFDC), além do Grupo de Trabalho da PFDC sobre Educação em Direitos Humanos.

Clique [aqui](#) para ler a recomendação do MPF-MG